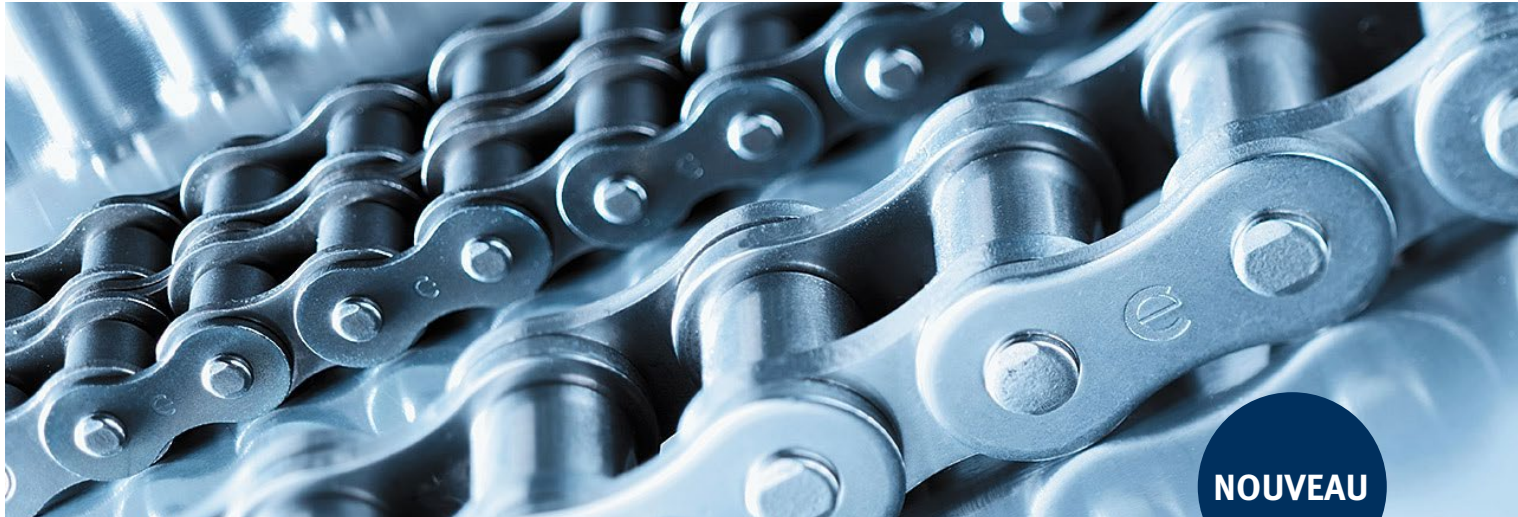


iwis
antriebssysteme
wir bewegen die welt

Gamme des produits

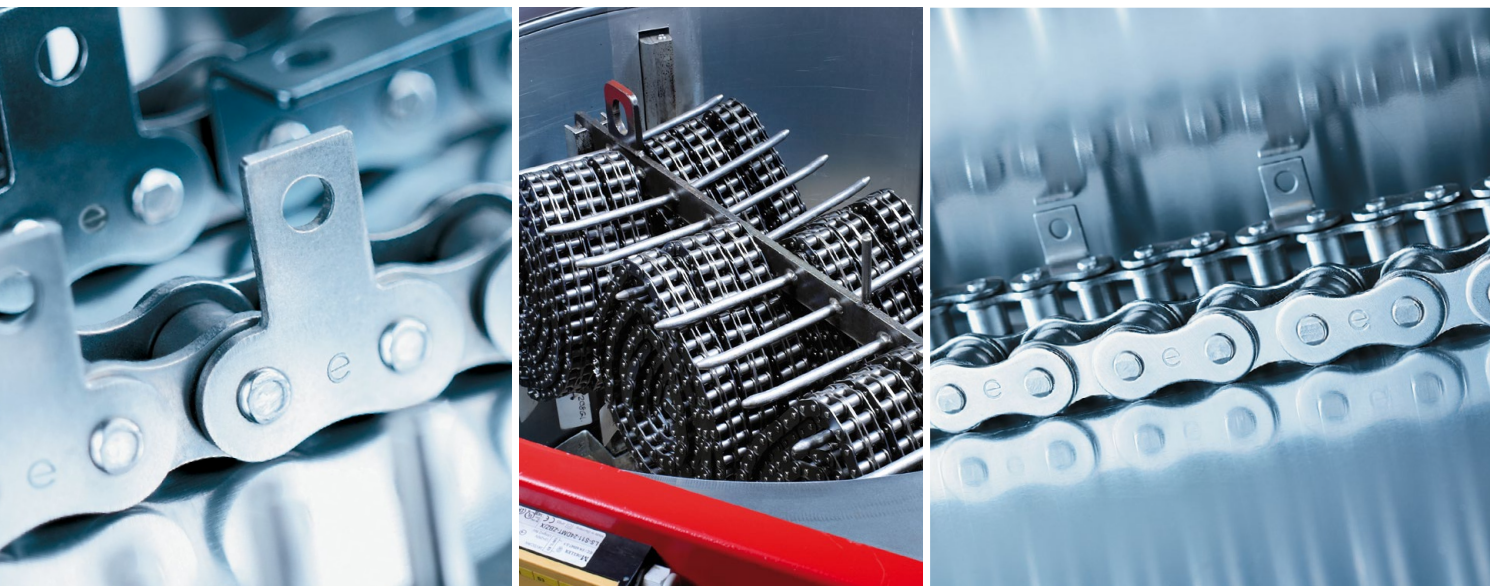


NOUVEAU

**EURO
CHAIN**[®]
powered by iwis

Chaînes à rouleaux pour l'entraînement et le transport

www.iwis.com



Une marque produit iwis forte

Le monde des marques iwis

Le regard toujours rivé sur les exigences les plus diverses de nos clients, notre mission est de veiller, grâce à des marques premium, à des développements produits innovants et à des solutions de développement clients individuelles, à « faire bouger » le monde tout autour de la planète. La marque produit Eurochain (EC) offre une **gamme spécialement composée** pour de **nombreuses applications très variées** à un rapport qualité/prix imbattable.

Points forts

- Les chaînes à rouleaux EC présentent **une résistance à la fatigue et à la rupture nettement améliorée**, dépassant les valeurs mini imposées par la norme ISO 606.
- Toutes les chaînes EC font l'objet d'un suivi qualité et d'un contrôle et d'une optimisation continus **conformément aux exigences strictes de la norme ISO 9001**.
- Le haut niveau de qualité de la gamme des produits EC est garanti :
- « Rapid Service » pour les chaînes à rouleaux standards : Livraison sous 24h départ usine, possible à la dernière minute
- Chaînes à rouleaux avec plaques-attaches : Adaptations et confection également possibles à court terme. Sur demande des clients, notre centre de compétences de Wilnsdorf équipe les chaînes à rouleaux d'attaches équerres, d'attaches planes et d'axes rallongés.
- Haut niveau de flexibilité et de disponibilité

Caractéristiques EC

- Les douilles EC présentent une forme absolument cylindrique, **le plus souvent sans soudure selon les exécutions ou enroulée dans les cas particuliers**.
- Les plaques EC sont optimalement dimensionnées, mises en forme avec précision et traitées thermiquement pour la ténacité et la dureté **et traitées de surcroît par revenu**.
- Les axes EC ont une surface lisse et hautement résistante **optimisée** contre l'usure.
- Les rouleaux EC sont réalisés en forme de cylindres fermés sans soudure et spécialement traités en surface pour obtenir **une résistance élevée à l'usure**.
- Pour tous les composants de la chaîne, on a utilisé des aciers alliés trempés et revenus et des aciers alliés cémentés **spécifiés avec précision**.
- Lubrification initiale EL-4
- Plusieurs lubrifiants sont possibles selon le cas d'application.
- **Les chaînes peuvent également être proposées appariées de même longueur**

Synoptique produits

- Chaînes à rouleaux selon les normalisations britannique et ANSI
- Chaînes à rouleaux en version nickelée
- Chaînes à rouleaux avec plaques droites
- Chaînes à rouleaux avec attaches équerres et planes étroites
- Chaînes à rouleaux avec attaches équerres et planes larges
- Chaînes à rouleaux avec axes rallongés
- Chaînes à courbure latérale
- Chaînes de poussée sur demande



Sommaire

Chaînes à rouleaux, normalisation britannique

- 04 Chaînes à rouleaux selon ISO 606 (DIN 8187)
- 06 Chaînes à rouleaux à plaques droites selon ISO 606 (DIN 8187)
- 07 Chaînes à rouleaux – version nickelée selon ISO 606 (DIN 8187)
- 08 Chaînes à rouleaux à plaques droites – version nickelée selon ISO 606 (DIN 8187)

Chaînes à rouleaux avec plaques-attaches

- 09 Chaînes à rouleaux avec axes rallongés
- 09 Chaînes à rouleaux avec étrier en U
- 10 Chaînes à rouleaux à attaches équerres et planes étroites selon ISO 606 (DIN 8187)
- 11 Chaînes à rouleaux à attaches équerres et planes larges selon ISO 606 (DIN 8187)

Chaînes à rouleaux, normalisation ANSI

- 12 Chaînes à rouleaux selon ISO 606 (DIN 8188), version américaine

Chaînes à courbure latérale

- 12 Chaînes à courbure latérale pour le transport, le convoyage et la traction sur des tapis sinueux

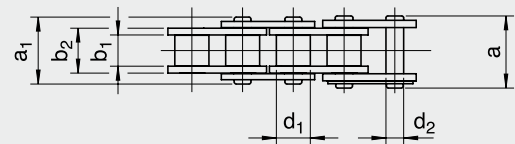
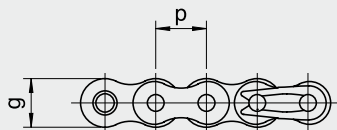
**EURO
CHAIN**®
powered by iwis



Chaînes à rouleaux selon ISO 606 (DIN 8187), normalisation britannique

ISO	Designation iwis	mm	Pas p		Résistance à la rupture F_b iwis moyenne (N)	Résistance à la rupture F_u iwis mini (N)	Surface d'articulation f (cm ²)	Poids par mètre (kg/m)	Maillon intérieur			Maillon extérieur			Référence article	
			Pouce						Largeur intérieure b_1 mini (mm)	Largeur maillon intérieure b_2 maxi (mm)	Hauteur de la plaque g maxi (mm)	Longueur de l'axe a_1 maxi (mm)	Longueur de la goupille rainurée ² a (mm)	Diamètre du rouleau d_1 maxi (mm)		Diamètre de l'axe d_2 maxi (mm)
04 ⁴	EC-4-M	6,00	-	3 100	3 000	0,076	0,11	2,80	4,15	5,00	7,40	10,3	4,00	1,85	-	40001782
06 B-1	EC-6-M ¹	9,525	3/8	10 400	8 900	0,28	0,39	5,72	8,53	8,26	13,5	16,8	6,35	3,28	-	40007269
06 B-2	EC-6-D ¹	9,525	3/8	18 000	16 900	0,56	0,75	5,72	8,53	8,26	23,8	27,1	6,35	3,28	10,24	40007877
06 B-3	EC-6-T ¹	9,525	3/8	25 500	24 900	0,84	1,10	5,72	8,53	8,26	34,0	37,3	6,35	3,28	10,24	40007732
08B-1	EC-8-M	12,70	1/2	19 600	17 800	0,5	0,66	7,75	11,30	11,81	17,0	20,9	8,51	4,45	-	40007270
08B-2	EC-8-D	12,70	1/2	38 500	31 100	1,01	1,29	7,75	11,30	11,81	31,0	34,9	8,51	4,45	13,92	40007881
08 B-3	EC-8-T	12,70	1/2	50 000	44 500	1,51	1,91	7,75	11,30	11,81	44,9	48,8	8,51	4,45	13,92	40007883
10 B-1	EC-10-M	15,875	5/8	26 800	22 200	0,67	0,91	9,65	13,28	14,73	19,6	23,7	10,16	5,08	-	40007271
10 B-2	EC-10-D	15,875	5/8	54 000	44 500	1,35	1,79	9,65	13,28	14,73	36,2	40,3	10,16	5,08	16,59	40007886
10 B-3	EC-10-T	15,875	5/8	79 500	66 700	2,02	2,72	9,65	13,28	14,73	52,8	56,9	10,16	5,08	16,59	40007888
12 B-1	EC-12-M	19,05	3/4	32 000	28 900	0,89	1,15	11,68	15,62	16,13	22,7	27,3	12,07	5,72	-	40007272
12 B-1-V	EC-12-M-V ³	19,05	3/4	41 100	40 000	1,15	1,47	11,68	20,10	16,13	26,15	28,05	12,07	5,72	-	40000880
12 B-2	EC-12-D	19,05	3/4	66 600	57 800	1,78	2,29	11,68	15,62	16,13	42,2	46,8	12,07	5,72	19,46	40007890
12 B-3	EC-12-T	19,05	3/4	97 000	86 700	2,68	3,46	11,68	15,62	16,13	61,7	66,3	12,07	5,72	19,46	40007892

¹ avec plaques droites uniquement ² a = maillon de liaison avec ressort ³ version renforcée⁴ La chaîne n'est plus proposée selon norme ISO 606:2015.



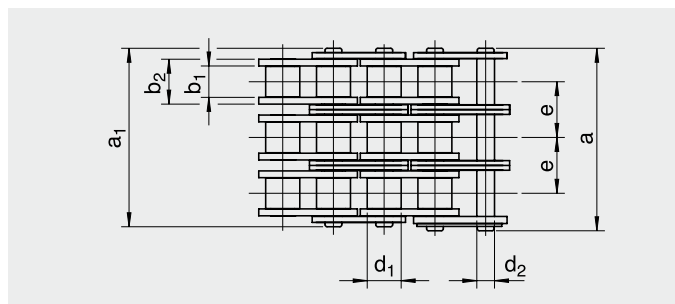
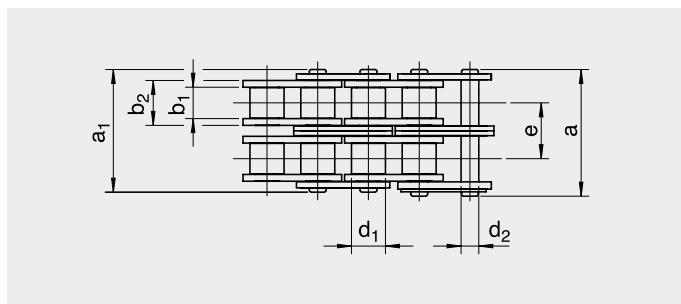


Chaînes à rouleaux

selon ISO 606 (DIN 8187), normalisation britannique

ISO	Designation iwis	mm	Pas p		Résistance à la rupture F_b iwis moyenne (N)	Résistance à la rupture F_b iwis mini (N)	Surface d'articulation f (cm ²)	Poids par mètre (kg/m)	Maillon intérieur			Maillon extérieur			Entraxe longitudinal e (mm)	Référence article
			Pouce						Largeur intérieure b_1 mini (mm)	Largeur maillon intérieure b_2 maxi (mm)	Hauteur de la plaque g maxi (mm)	Longueur de l'axe a_1 maxi (mm)	Longueur de la goupille rainurée ² a (mm)	Diamètre du rouleau d_1 maxi (mm)		
16 B-1	EC-16-M	25,40	1	75 000	60 000	2,11	2,68	17,02	25,45	21,08	36,1	41,5	15,88	8,28	-	40007273
16 B-2	EC-16-D	25,40	1	144 000	106 000	4,21	5,30	17,02	25,45	21,08	68,0	73,4	15,88	8,28	31,88	40007895
16 B-3	EC-16-T	25,40	1	191 000	160 000	6,32	7,93	17,02	25,45	21,08	99,9	105,3	15,88	8,28	31,88	40007370
20 B-1	EC-20-M	31,75	1 1/4	108 000	95 000	2,96	3,72	19,56	29,01	26,42	43,2	49,3	19,05	10,19	-	40005137
20 B-2	EC-20-D	31,75	1 1/4	210 000	170 000	5,91	7,56	19,56	29,01	26,42	79,7	85,8	19,05	10,19	36,45	40005392
20 B-3	EC-20-T	31,75	1 1/4	299 000	250 000	8,87	11,13	19,56	29,01	26,42	116,1	122,2	19,05	10,19	36,45	40005207
24 B-1	EC-24-M	38,10	1 1/2	176 000	160 000	5,55	6,97	25,40	37,92	33,4	53,4	60,0	25,40	14,63	-	40005206
24 B-2	EC-24-D	38,10	1 1/2	315 000	280 000	11,1	13,81	25,40	37,92	33,4	101,8	108,4	25,40	14,63	48,36	40005210
24 B-3	EC-24-T	38,10	1 1/2	480 000	425 000	16,64	20,58	25,40	37,92	33,4	150,2	156,8	25,40	14,63	48,36	40005212
28 B-1	EC-28-M	44,45	1 3/4	225 000	200 000	7,40	9,09	30,99	46,58	37,08	65,1	72,5	27,94	15,90	-	40006055
32 B-1	EC-32-M	50,80	2	270 000	250 000	8,12	9,37	30,99	45,57	42,29	67,4	75,3	29,21	17,81	-	40005133
32 B-2	EC-32-D	50,80	2	510 000	450 000	16,23	18,47	30,99	45,57	42,29	126,0	133,9	29,21	17,81	58,55	40005214
32 B-3	EC-32-T	50,80	2	720 000	670 000	24,35	27,79	30,99	45,57	42,29	184,5	192,4	29,21	17,81	58,55	40006058

² a = Maillon raccord avec ressort

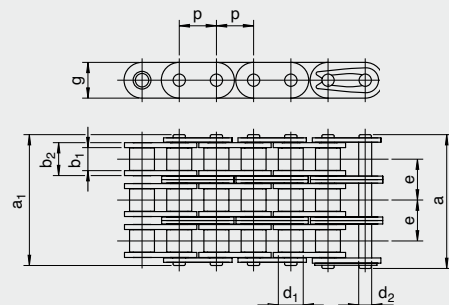
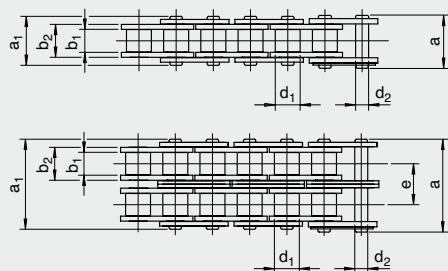




Chaînes à rouleaux à plaques droites selon ISO 606 (DIN 8187), normalisation britannique

ISO	Désignation iwis	mm	Pouce	Pas p	Résistance à la rupture F_u iwis mini (N)	Surface d'articulation f (cm ²)	Poids par mètre (kg/m)	Largeur intérieure b_1 mini (mm)	Largeur maillon intérieure b_2 maxi (mm)	Hauteur de la plaque g maxi (mm)	Maillon intérieur	Maillon extérieur	Longueur de l'axe a_1 maxi (mm)	Longueur de la goupille rainurée ² a (mm) maxi	Diamètre du rouleau d_1 maxi (mm)	Diamètre de l'axe d_2 maxi (mm)	Entraxe longitudinal e (mm)	Référence article
06 B-1	EC-6-M GL	9,525	3/8		8 900	0,28	0,39	5,72	8,53	8,26	13,5	16,8	6,35	3,28	-			40007269
06 B-2	EC-6-D GL	9,525	3/8		16 900	0,56	0,75	5,72	8,53	8,26	23,8	27,1	6,35	3,28	10,24			40007877
06 B-3	EC-6-T GL	9,525	3/8		24 900	0,84	1,10	5,72	8,53	8,26	34,0	37,3	6,35	3,28	10,24			40007732
08 B-1	EC-8-M GL	12,70	1/2		17 800	0,5	0,74	7,75	11,30	11,81	17,0	20,9	8,51	4,45	-			40007880
08 B-2	EC-8-D GL	12,70	1/2		31 100	1,01	1,45	7,75	11,30	11,81	31,0	34,9	8,51	4,45	13,92			40007882
08 B-3	EC-8-T GL	12,70	1/2		44 500	1,51	2,15	7,75	11,30	11,81	44,9	48,8	8,51	4,45	13,92			40007884
10 B-1	EC-10-M GL	15,875	5/8		22 200	0,67	1,01	9,65	13,28	14,73	19,6	23,7	10,16	5,08	-			40007885
10 B-2	EC-10-D GL	15,875	5/8		44 500	1,35	2,04	9,65	13,28	14,73	36,2	40,3	10,16	5,08	16,59			40007887
10 B-3	EC-10-T GL	15,875	5/8		66 700	2,02	3,06	9,65	13,28	14,73	52,8	56,9	10,16	5,08	16,59			40008111
12 B-1	EC-12-M GL	19,05	3/4		28 900	0,89	1,27	11,68	15,62	16,13	22,7	27,3	12,07	5,72	-			40007889
12 B-2	EC-12-D GL	19,05	3/4		57 800	1,78	2,51	11,68	15,62	16,13	42,2	46,8	12,07	5,72	19,46			40007891
12 B-3	EC-12-T GL	19,05	3/4		86 700	2,68	3,48	11,68	15,62	16,13	61,7	66,3	12,07	5,72	19,46			40007893
16 B-1	EC-16-M GL	25,40	1		60 000	2,11	2,84	17,02	25,45	21,08	36,1	41,5	15,88	8,28	-			40007894
16 B-2	EC-16-D GL	25,40	1		106 000	4,21	5,59	17,02	25,45	21,08	68,0	73,4	15,88	8,28	31,88			40007896
16 B-3	EC-16-T GL	25,40	1		160 000	6,32	8,38	17,02	25,45	21,08	99,9	105,3	15,88	8,28	31,88			40008112
20 B-1	EC-20-M GL	31,75	1 1/4		95 000	2,96	4,21	19,56	29,01	26,42	43,2	49,3	19,05	10,19	-			40004229
20 B-2	EC-20-D GL	31,75	1 1/4		170 000	5,91	8,34	19,56	29,01	26,42	79,7	85,8	19,05	10,19	36,45			40006045
24 B-1	EC-24-M GL	38,10	1 1/2		160 000	5,55	7,43	25,40	37,92	33,4	53,4	60,0	25,40	14,63	-			40006048
24 B-2	EC-24-D GL	38,10	1 1/2		280 000	11,1	14,74	25,40	37,92	33,4	101,8	108,4	25,40	14,63	48,36			40006051
32 B-1	EC-32-M GL	50,80	2		250 000	8,12	10,00	30,99	45,57	42,29	67,4	75,3	29,21	17,81	-			40004554

² a = Maillon raccord avec ressort



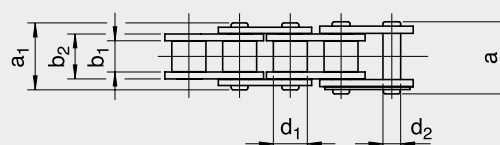
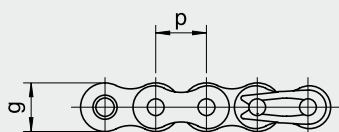


Chaînes à rouleaux version nickelée

sur la base de chaînes à rouleaux EC selon ISO 606 (DIN 8187)

ISO	Désignation iwis	mm	Pouce	Pas p	Résistance à la rupture F_u iwis mini (N)	Surface d'articulation f (cm ²)	Poids par mètre (kg/m)	Largeur intérieure b_1 mini (mm)	Largeur maillon intérieur b_2 maxi (mm)	Maillon intérieur	Maillon extérieur	Longueur de l'axe a_1 maxi (mm)	Longueur de la goupille rainurée ² a (mm) maxi	Diamètre du rouleau d_1 maxi (mm)	Diamètre de l'axe d_2 maxi (mm)	Entraxe longitudinal e (mm)	Référence article
06 B-1	EC-6-M ¹	9,525	3/8		8 900	0,28	0,39	5,72	8,53	8,26	13,5	16,8	6,35	3,28	-		40006110
06 B-2	EC-6-D ¹	9,525	3/8		16 900	0,56	0,75	5,72	8,53	8,26	23,8	27,1	6,35	3,28	10,24		40007072
08 B-1	EC-8-M	12,70	1/2		17 800	0,5	0,66	7,75	11,30	11,81	17,0	20,9	8,51	4,45	-		40006111
08 B-2	EC-8-D	12,70	1/2		31 100	1,01	1,29	7,75	11,30	11,81	31,0	34,9	8,51	4,45	13,92		40006112
10 B-1	EC-10-M	15,875	5/8		22 200	0,67	0,91	9,65	13,28	14,73	19,6	23,7	10,16	5,08	-		40006115
10 B-2	EC-10-D	15,875	5/8		44 500	1,35	1,79	9,65	13,28	14,73	36,2	40,3	10,16	5,08	16,59		40006116
12 B-1	EC-12-M	19,05	3/4		28 900	0,89	1,15	11,68	15,62	16,13	22,7	27,3	12,07	5,72	-		40006118
12 B-2	EC-12-D	19,05	3/4		57 800	1,78	2,29	11,68	15,62	16,13	42,2	46,8	12,07	5,72	19,46		40006117
16 B-1	EC-16-M	25,40	1		60 000	2,11	2,68	17,02	25,45	21,08	36,1	41,5	15,88	8,28	31,88		40006119
16 B-2	EC-16-D	25,40	1		106 000	4,21	5,30	17,02	25,45	21,08	68,0	73,4	15,88	8,28	31,88		40006122
20 B-1	EC-20-M	31,75	1 1/4		95 000	2,96	3,72	19,56	29,01	26,42	43,2	49,3	19,05	10,19	36,45		40005742
20 B-2	EC-20-D	31,75	1 1/4		170 000	5,91	7,56	19,56	29,01	26,42	79,7	85,8	19,05	10,19	36,45		40005746
24 B-1	EC-24-M	38,10	1 1/2		160 000	5,55	6,97	25,40	37,92	33,4	53,4	60,0	25,40	14,63	48,36		
24 B-2	EC-24-D	38,10	1 1/2		280 000	11,1	13,81	25,40	37,92	33,4	101,8	108,4	25,40	14,63	48,36		40005753

¹ avec plaques droites uniquement ² a = maillon de liaison avec ressort

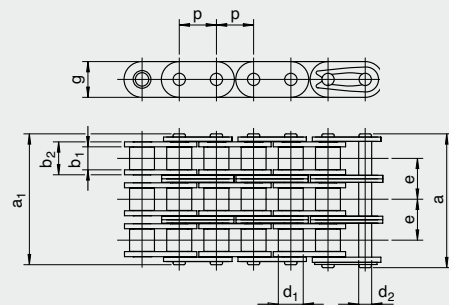
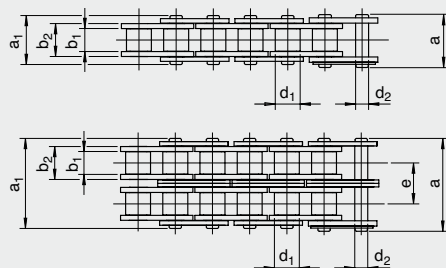




Chaînes à rouleaux à plaques droites – version nickelée selon ISO 606 (DIN 8187)

ISO	Désignation iwis	mm	Pas p		Résistance à la rupture F_u iwis mini (N)	Poids par mètre (kg/m)	Maillon intérieur			Maillon extérieur			Entraxe longitudinal e (mm)	Référence article	
			Pouce				Largeur intérieure b_1 mini (mm)	Largeur maillon intérieur b_2 maxi (mm)	Hauteur de la plaque g maxi (mm)	Longueur de l'axe a_1 maxi (mm)	Longueur de la goupille rainurée a (mm)	Diamètre du rouleau d_1 maxi (mm)			Diamètre de l'axe d_2 maxi (mm)
08 B-1	EC-8-M	12,70	1/2		17 800	0,74	7,75	11,30	11,81	17,0	20,9	8,51	4,45	-	40010824
08 B-2	EC-8-D	12,70	1/2		31 100	1,45	7,75	11,30	11,81	31,0	34,9	8,51	4,45	13,92	40010827
10 B-1	EC-10-M	15,875	5/8		22 200	1,01	9,65	13,28	14,73	19,6	23,7	10,16	5,08	-	40010825
10 B-2	EC-10-D	15,875	5/8		44 500	2,04	9,65	13,28	14,73	36,2	40,3	10,16	5,08	16,59	40010828
12 B-1	EC-12-M	19,05	3/4		28 900	1,27	11,68	15,62	16,13	22,7	27,3	12,07	5,72	-	40010826
12 B-2	EC-12-D	19,05	3/4		57 800	2,51	11,68	15,62	16,13	42,2	46,8	12,07	5,72	19,46	40010829

² a = Maillon raccord avec ressort



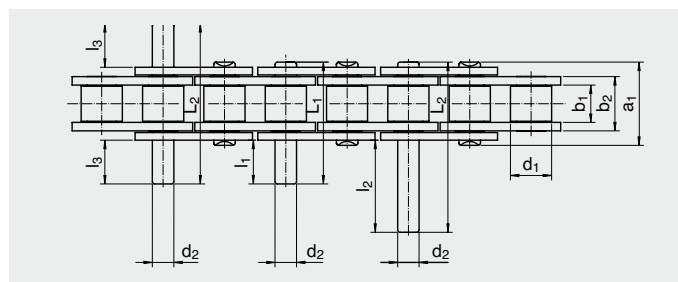
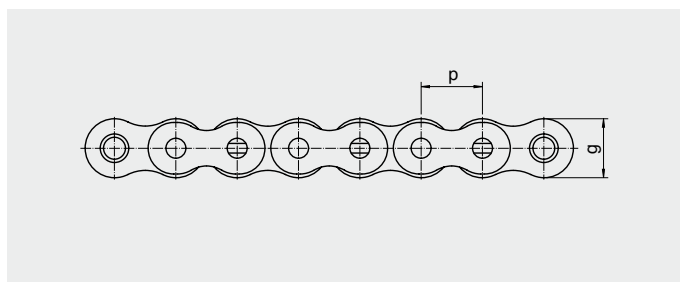


Chaînes à rouleaux avec axes rallongés

sur la base de chaînes à rouleaux EC selon ISO 606 (DIN 8187)

ISO	Désignation iwis	mm	Pouce	Pas p	Résistance à la rupture F_u iwis mini (N)	Largeur intérieure b_1 mini (mm)	Largeur maillon intérieure b_2 maxi (mm)	Hauteur de la plaque g maxi (mm)	Maillon intérieur	Diamètre de l'axe d_2 maxi (mm)	Diamètre du rouleau d_1 maxi (mm)	a_1 maxi (mm)	Longueur de l'axe			Saillie axe		
													L_1 maxi (mm)	L_2 maxi (mm)	l_1 (mm)	l_2 (mm)	l_3 (mm)	
06 B-1	EC-6-M ¹	9,525	3/8	8 900	5,72	8,53	8,26	3,28	6,35	13,5	23,8	34,0	12,2	-	-	-	-	-
08 B-1	EC-8-M	12,70	1/2	17 800	7,75	11,30	11,81	4,45	8,51	17,0	31,0	44,9	15,5	29,6	15,3	29,6	15,3	15,3
10 B-1	EC-10-M	15,875	5/8	22 200	9,65	13,28	14,73	5,08	10,16	19,6	36,2	52,8	18,5	35,0	18,2	35,0	18,2	18,2
12 B-1	EC-12-M	19,05	3/4	28 900	11,68	15,62	16,13	5,72	12,07	22,7	42,2	61,7	21,5	41,2	21,4	41,2	21,4	21,4
16 B-1	EC-16-M	25,40	1	60 000	17,02	25,45	21,08	8,28	15,88	36,1	68,0	99,9	34,5	65,2	33,7	65,2	33,7	33,7

¹ avec plaques droites uniquement



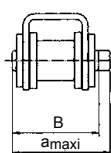
Chaînes à rouleaux avec étrier en U

sur la base de chaînes à rouleaux EC ISO 606 (DIN 8187)

avec formes d'étrier en U : 3030.2 et 3030.9

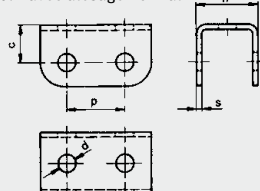
Désignation iwis	Pas p (mm)	maxi B (mm)	a_{maxi} (mm)	c (mm)	d (mm)	h (mm)	k (mm)	s (mm)	avec forme 3030.2	avec forme 3030.9	Réf.
EC-8-M	12,70	19,5	22,0	8,3	4,48	14,5	4,0	1,3	40003131	40003125	
EC-8-D	12,70	33,5	35,9	8,3	4,48	28,4	4,0	1,3	40003442	40003127	
EC-10-M	15,875	21,9	24,0	10,5	5,15	16,4	2,5	1,3	40003132	40003128	
EC-10-D	15,875	38,9	40,8	10,5	5,15	33,0	2,5	1,3	40003443	40003445	
EC-12-M	19,05	25,9	27,7	13,0	5,79	19,0	8,0	1,8	40003134	40003129	
EC-12-D	19,05	45,4	47,5	12,0	5,79	39,0	7,5	1,8	40003444	40003447	
EC-16-M	25,40	39,3	40,9	15,4	8,40	30,0	6,0	1,8	40003135	40003130	

LARGEUR DE LA CHAÎNE

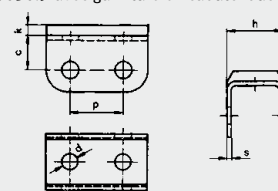


Les étriers en U sont montés entre les plaques intérieures et les plaques extérieures. La largeur de la chaîne est supérieure à celle de la chaîne normalisée.

Forme 3030.2 avec alésage normal



Forme 3030.9 avec garniture en caoutchouc



Garniture : Matière profilé élastomère : 60-65 shore, résistante aux acides, résistante aux frottements, résistance thermique jusqu'à 90 °C, couleur blanche

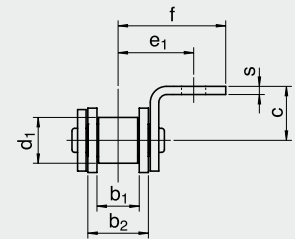
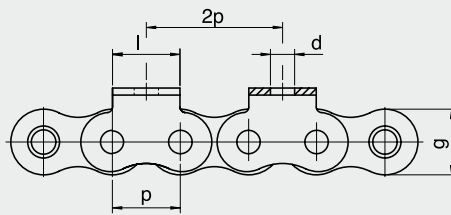


EURO CHAIN® **Chaînes à rouleaux avec plaques équerres et planes étroites**
powered by iwis sur la base de chaînes à rouleaux EC selon ISO 606 (DIN 8187)

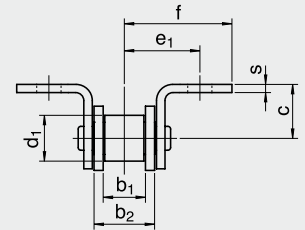
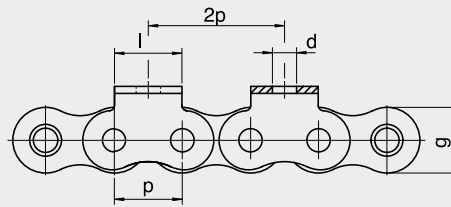
ISO	Designation iwis	mm	Pas p Pouce	Résistance à la rupture F_u iwis mini (N)		Maillon intérieur		Cotes plaques-attaches ²								
				Largeur intérieure b_1 mini (mm)	Largeur maillon intérieur b_2 maxi (mm)	Hauteur de la plaque g maxi (mm)	Diamètre du rouleau d_1 maxi (mm)	a (mm)	b (mm)	c (mm)	d (mm)	e1 (mm)	f (mm)	l (mm)	s (mm)	
06 B-1	EC-6-M ¹	9,525	3/8	8 900	5,72	8,53	8,26	6,35	9	13,8	6,5	3,5	9,3	13,7	8	1,3
08 B-1	EC-8-M	12,70	1/2	17 800	7,75	11,30	11,81	8,51	14,7	20,3	10	4,5	12,9	18,5	12,5	1,3
10 B-1	EC-10-M	15,875	5/8	22 200	9,65	13,28	14,73	10,16	17,2	26,7	10	5,5	16,9	26,4	15	1,6
12 B-1	EC-12-M	19,05	3/4	28 900	11,68	15,62	16,13	12,07	18,7	29	11	6,6	19,2	29,5	18,5	1,8
16 B-1	EC-16-M	25,40	1	60 000	17,02	25,45	21,08	15,88	28,6	41,5	18	9	28,7	41,6	25	3,1

¹ avec plaques droites uniquement ² d'autres cotes sont également disponibles sur demande

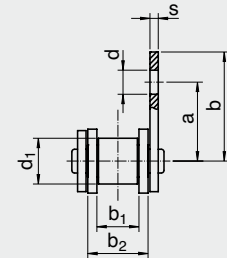
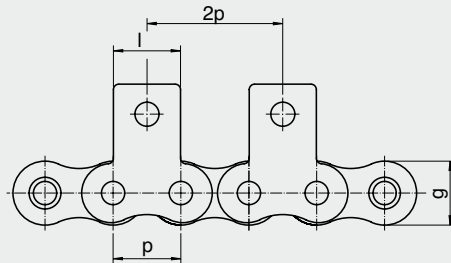
A
plaque équerre unilatérale
EC-2020.1



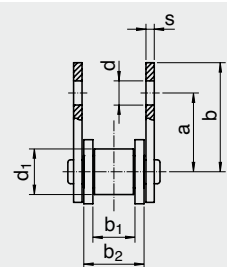
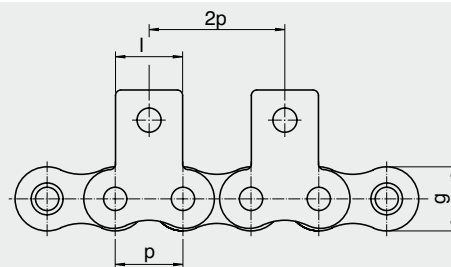
B
plaque équerre bilatérale
EC-2020.1



D
plaque plane unilatérale
EC-1020.1



E
plaque plane bilatérale
EC-1020.1





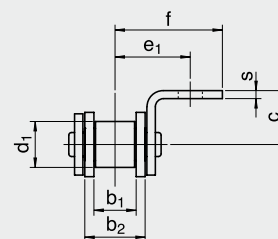
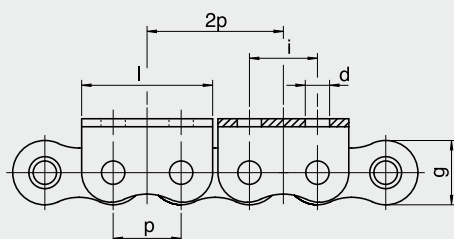
Chaînes à rouleaux avec plaques équerres et planes larges

sur la base de chaînes à rouleaux EC selon ISO 606 (DIN 8187)

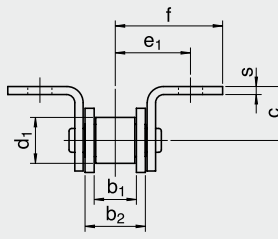
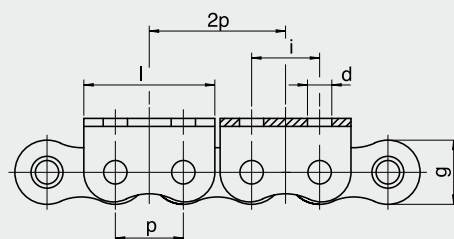
ISO	Désignation iwis		Pas p		Maillon intérieur				Cotes plaques-attaches ²								
		mm	Pouce	Résistance à la rupture F_u iwis mini (N)	Largeur intérieure b_1 mini (mm)	Largeur maillon intérieur b_2 maxi (mm)	Hauteur de la plaque g maxi (mm)	Diamètre du rouleau d_1 maxi (mm)	b (mm)	c (mm)	d (mm)	e_1 (mm)	f (mm)	i (mm)	k (mm)	l (mm)	s (mm)
06 B-1	EC-6-M ¹	9,525	3/8	8 900	5,72	8,53	8,26	6,35	12,6	5,7	3,2	10,3	13,7	9,525	9,2	18,2	1,3
08 B-1	EC-8-M	12,70	1/2	17 800	7,75	11,30	11,81	8,51	20,3	10	4,5	12,9	18,5	12,7	14,7	24,3	1,3
10 B-1	EC-10-M	15,875	5/8	22 200	9,65	13,28	14,73	10,16	26,7	10	5,5	16,9	26,4	15,9	17,2	29,0	1,6
12 B-1	EC-12-M	19,05	3/4	28 900	11,68	15,62	16,13	12,07	29	11	6,6	19,2	29,5	19,1	18,7	33,2	1,8
16 B-1	EC-16-M	25,40	1	60 000	17,02	25,45	21,08	15,88	41,3	18	9,0	28,7	41,6	25,4	28,4	45,6	3,1

¹ avec plaques droites uniquement ² d'autres cotes sont également disponibles sur demande

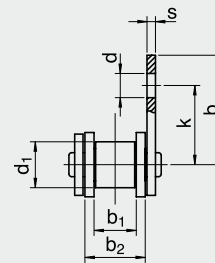
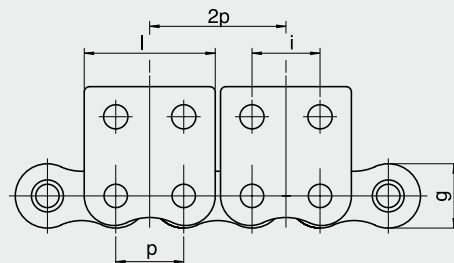
A2
 plaque équerre unilatérale
 EC-2030.2



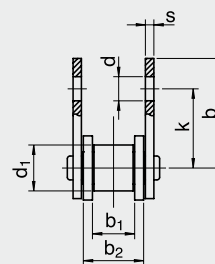
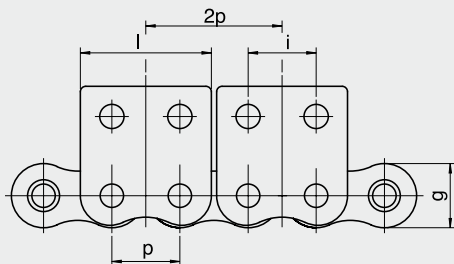
B2
 plaque équerre bilatérale
 EC-2030.2



D2
 plaque plane unilatérale
 EC-1030.2



E2
 plaque plane bilatérale
 EC-1030.2

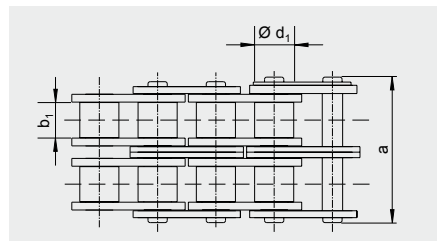
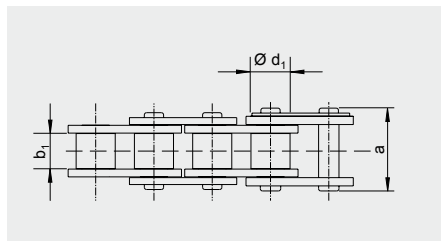




Chaînes à rouleaux selon ISO 606 (DIN 8188), normalisation ANSI

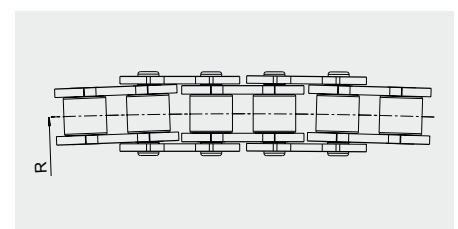
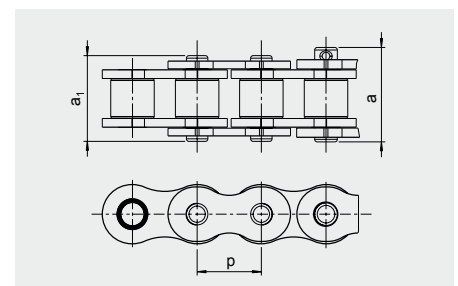
ISO	Désignation ANSI	Désignation iwis	mm	Pouce	Pas p	Résistance à la rupture F_a iwis moyenne (N)	Résistance à la rupture F_u iwis mini (N)	Poids par mètre (kg/m)	Largeur intérieure b_1 mini (mm)	Hauteur de la plaque g maxi (mm)	Maillon intérieur	Maillon extérieur	Longueur de l'axe a_1 maxi (mm)	Longueur de la goupille rainurée ² a (mm) a_1 maxi	Diamètre du rouleau d_1 maxi (mm)	Diamètre de l'axe d_2 maxi (mm)	Entraxe longitudinal e (mm)	Référence article
08 A-1	ANSI 40-1	EC-8-M-A	12,70	1/2	17 600	13 900	0,60	7,85	12,07	17,8	21	7,92	3,98	-	-	-	-	40005625
10 A-1	ANSI 50-1	EC-10-M-A	15,875	5/8	28 000	21 800	1,01	9,4	15,09	21,8	25	10,16	5,09	-	-	-	-	40006189
10 A-1	ANSI 50-1	EC-10-M-A GL	15,875	5/8	28 000	21 800	1,01	9,4	15,09	21,8	25	10,16	5,09	-	-	-	-	40004763
12 A-1	ANSI 60-1	EC-12-M-A	19,05	3/4	39 000	31 300	1,42	12,57	18,10	26,9	31	11,91	5,96	-	-	-	-	40005635
12 AH-1	ANSI 60-1 H	EC-12-M-AH	19,05	3/4	44 000	31 300	1,72	12,57	18,10	30,2	34,8	11,91	5,96	-	-	-	-	40005802
16 A-1	ANSI 80-1	EC-16-M-A ³	25,40	1	64 000	55 600	2,63	15,75	24,13	33,5	38	15,88	7,94	-	-	-	-	40005641
16 A-1	ANSI 80-1	EC-16-M-A GL	25,40	1	64 000	55 600	2,63	15,75	24,13	33,5	38	15,88	7,94	-	-	-	-	40005519
16 AH-1	ANSI 80-1 H	EC-16-M-AH ³	25,40	1	81 500	55 600	3,08	15,75	24,13	37,4	42,8	15,88	7,94	-	-	-	-	40005807
08 A-2	ANSI 40-2	EC-8-D-A	12,70	1/2	35 000	27 800	1,18	7,85	12,07	32,3	36,2	7,92	3,98	14,38	-	-	-	40005646
10 A-2	ANSI 50-2	EC-10-D-A	15,575	5/8	54 000	43 600	1,99	9,4	15,09	39,9	44	10,16	5,09	18,11	-	-	-	40005651
12 A-2	ANSI 60-2	EC-12-D-A	19,05	3/4	78 000	62 600	2,90	12,57	18,10	49,8	54,4	11,91	5,96	22,78	-	-	-	40005656
16 A-2	ANSI 80-2	EC-16-D-A	25,40	1	136 000	111 200	5,21	15,75	24,13	62,7	68,1	15,88	7,94	29,29	-	-	-	40005661

² a = maillon de liaison avec ressort ³ version renforcée

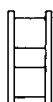


Chaînes à courbure latérale Transport, convoyage et traction sur des tapis sinueux

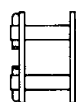
ISO	Désignation iwis	mm	Pouce	a_1 (mm)	Largeur extérieure a (mm)	Force de rupture théorique EC F_a (N)	Effort de traction de la chaîne maxi courte durée (N)	Poids (kg/m)	Rayon R mini (mm)	Maillons de liaison disponibles	Réf.
08 B-1	EC-8-M SB	12,7	1/2	16,8	17,8	9 500	1 800	0,65	350	B, S, A	40002901



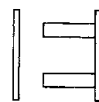
MAILLONS DE LIAISON



N° 2 maillon intérieur
Désignation
normalisée B



N° 4 maillon rapide
avec goupille fendue
Désignation de la norme S



N° 8 maillon extérieur
Désignation
normalisée A

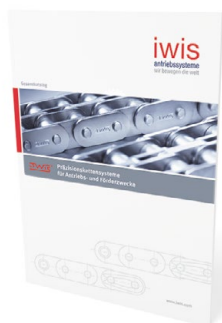


iwis Customer Service

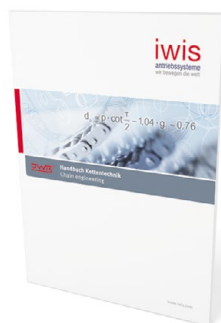
CallBack Tel: +49 89 76909-1500 Fax: -1229

sales-muenchen@iwis.com

iwis
antriebssysteme
wir bewegen die welt



iwis chaînes de précision



Engineering Manual



Chaînes à rouleaux MEGAlife



CCM : Surveillance de l'allongement des chaînes par iwis



Chaînes à pinces



Chaînes à palettes



Chaînes d'entraînement et de transport



Pignons et autres composants d'entraînement



Chaînes à rouleaux et de transport



Chaînes agricoles



Tous les catalogues sont disponibles pour téléchargement au format PDF sous iwis.com/downloads



iwis propose multiples solutions pour les exigences de transmission les plus diverses

iwis fait partie des leaders de son secteur et est un des plus grands fabricants d'Europe de systèmes à chaînes pour la construction mécanique et des installations, pour l'industrie du conditionnement, de l'imprimerie, de l'agro-alimentaire, des machines agricoles ainsi que pour les applications industrielles dans le domaine du convoyage.

Le portefeuille comprend tout l'éventail des **solutions d'entraînement** innovantes s'étendant : des chaînes de précision haut de gamme à un assortiment de chaînes haute qualité pour les secteurs les plus divers. De nombreuses chaînes hors-série spécialement adaptées aux exigences de nos clients ainsi qu'une **gamme d'accessoires très complète** « articulée autour de la chaîne » viennent compléter l'offre.

Solutions spécifiques iwis



www.iwis.com/industries

© Copyright iwis antriebssysteme GmbH & Co. KG, München, Deutschland 2020

Le contenu de ce catalogue est protégé par l'éditeur concernant les droits de propriété intellectuelle. Toute utilisation du contenu dans son intégralité ou partiellement est interdite sans l'accord de l'éditeur sous peine de poursuites. Nous avons apporté le plus grand soin à la rédaction de ce catalogue. L'éditeur décline néanmoins toute responsabilité pour d'éventuelles erreurs ou omissions, en particulier dans la partie technique.

Imprimé : SD DE 05/2019, 2.000

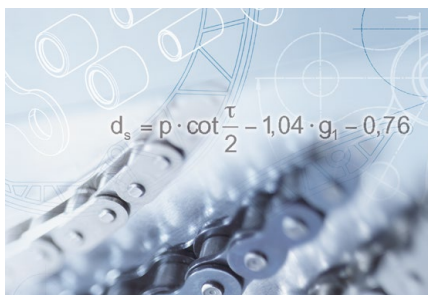


Services iwis : Proche de nos clients



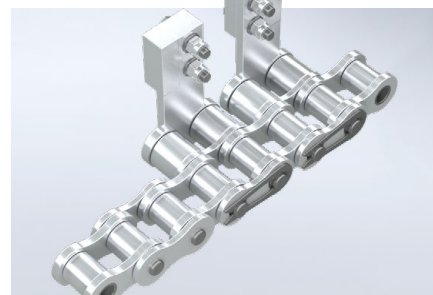
Conseil & expertise sur site

- Evaluation complète des chaînes et analyse des installations
- Expérience et recommandations d'experts
- Solutions spécifiques à l'application



Assistance technique

- Conception de transmissions à chaînes
- Essais de durée de vie et benchmarkings
- Résistance à la fatigue, résistance à la rupture et analyses métallographiques
- Modèles impression 3D
- Documentation technique



Solutions individuelles

- Multiples possibilités de montage de plaques-attaches
- Conception nouvelle et optimisation de plaques-attaches
- Marquages d'articles spécifiques au client



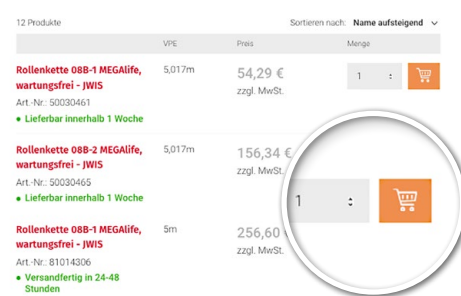
Surveillance de l'état

Système de surveillance de l'allongement des chaînes (CCM-S) comme outil idéal pour la maintenance préventive.



Outils en ligne

- Dessins DAO
- Navigateur de chaînes
- Configureur de chaînes



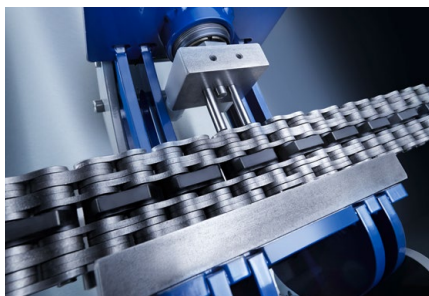
Magasin en ligne – iwis.com/shop

Informations produits claires et possibilité de commande rapide des chaînes de longueurs standards.



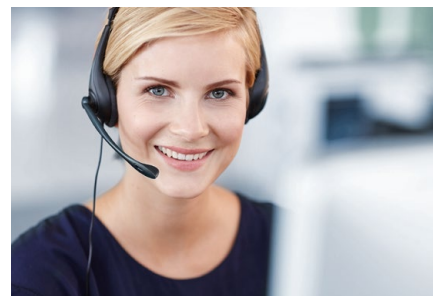
Éléments d'entraînement

- Pignons de chaînes
- Roues dentées de chaîne
- Tendeurs de chaînes



iwiTools

- Dérive-chaîne
- Tendeur de montage
- Extracteur d'axe



Service Clientèle

Tél. : +49 (0)89 76909-1500
Fax : +49 (0)89 76909-1198
sales-muenchen@iwis.com

Nos filiales

Allemagne

iwis antriebssysteme GmbH & Co. KG
Albert-Roßhaupter-Straße 53
81369 München
Tel. +49 89 76909-1500
Fax +49 89 76909-1198
sales-muenchen@iwis.com

Allemagne

iwis antriebssysteme GmbH
Essener Straße 23
57234 Wilnsdorf
Tel. +49 2739 86-0
Fax +49 2739 86-22
sales-wilnsdorf@iwis.com

Allemagne

iwis agrisystems
Schützenweg 5
36205 Sontra
Tel. +49 5653 9778-0
Fax +49 5653 9778-26
agrisystems@iwis.com

Brésil

iwis Sistemas de Transmissão
de Energia Mecânica Ltda.
Rua Bento Rosa, nº 1816
Bairro Hidráulica
95.900-000 Lajeado, RS
Tel. +55 51 3748-7402
salesbrazil@iwis.com

Chine

iwis drive systems (Suzhou) Co., Ltd.
No. 266 LvliangShan Road
215153 Suzhou SND
Tel. +86 512 8566-3010
Fax +86 512 8566-3009
salescn@iwis.com

France

iwis systèmes de transmission
10, rue du Luxembourg
69330 Meyzieu
Tel. +33 4374515-70
Fax +33 4374515-71
salesfr@iwis.com

Angleterre

iwis drive systems Ltd.
Unit 8c Bloomfield Park
Bloomfield Road, Tipton
West Midlands, DY4 9AP
Tel. +44 12 15213600
Fax +44 12 15200822
salesuk@iwis.com

Inde

iwis engine systems India Pvt. Ltd.
Teerth Technospace
Unit No. C 409, Survey No. 103
Adjoining Mercedes Benz showroom
Baner Pune 411045 India
Tel. +91 7030922297
salesin@iwis.com

Italie

iwis antriebssysteme Italia
Tel. +39 340 9296142
Fax +49 89 7690949-1726
salesit@iwis.com

Canada

iwis drive systems, Inc.
101-19097, 26th Avenue,
Surrey BC V3Z 3V7
Tel. +1 604 560-6395
Fax +1 604 560-6397
salesca@iwisusa.com

Corée du Sud

iwis engine systems Korea Co., Ltd.
Office No. 403-2, 322 Yanghyeon-ro
(Yatap-dong, Korea Design Center)
Bundang-Gu, Seongnam Si,
Gyeonggi-Do, Korea (ZIP) 13496
Tel. +82 31 788-7545
saleskor@iwis.com

Suisse

iwis AG Kettentechnik
Bahnweg 4 (Postfach)
5504 Othmarsingen
Tel. +41 62 8898999
Fax +41 62 8898990
info@iwis-ketten.ch

Afrique du Sud

iwis drive systems, (Pty) Ltd.
Unit 3, 127 Koornhof Road
Meadowdale, 1613
Tel. +27 11 392-2306
Fax +27 11 392-3295
salessa@iwis.com

Czechia

iwis antriebssysteme spol. s r.o.
Písecká 893
38601 Strakonice
Tel. +420 383 411811
Fax +420 383 321695
salescz@iwis.com

Turquie

iwis tahrik sistemleri ltd. şti.
Kağıthane Ofis Park 4C-Blok
Bağlar Cad. No: 14
34406 Kağıthane-Istanbul
Tel. +90 212 939-3843
Fax +90 212 939-3701
salestr@iwis.com

États-Unis

iwis drive systems, LLC
Building 100, 8266 Zionsville Road
Indianapolis, IN 46268
Tel. +1 317 821-3539
Fax +1 317 821-3569
sales-us@iwis.com

www.iwis.fr

Votre partenaire

iwis
antriebssysteme
wir bewegen die welt