

FLEXON®



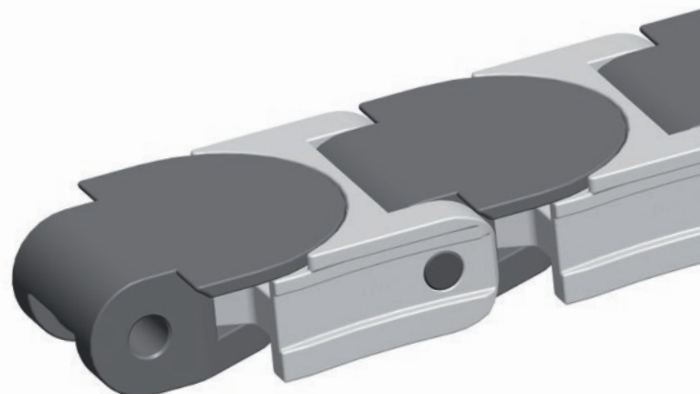
Auf Nummer Sicher gehen – SafeTopChain von FLEXON

Aufgabe/Herausforderung: Das Arbeiten im Bereich Fördertechnik beinhaltet viele Gefahren für Mitarbeiter sowie für die Transportgüter, gleichzeitig werden sehr flexible 3D-bewegliche Fördersysteme benötigt.

Unsere Lösung: Die neue **FLEXON SafeTopChain** wurde mit einer vollständig geschlossenen Oberfläche konstruiert. Sie verringert somit die Quetschgefahr in Kurven und Umlenkungen und bietet maximale Standsicherheit für Produkte sowie für Werkstückträgersysteme. Die besondere Oberfläche erlaubt es zudem, kleinste Teile gefahrlos zu transportieren.

Highlights

- Läuft in den gleichen Führungen wie die Standard-Kunststoff-Multiflexketten der 1700-Serie
- Die Verwendung von Kurvenumlenktellern mit einem minimalen Radius von 123,5mm ersetzt Gleitreibung durch Rollreibung. Das ermöglicht längere Kurvenförderer sowie Vertikal- und Wendelförder-Systeme zur Höhenüberwindung und Pufferung.
- Breitere Kettenräder mit verbesserter Kettengeometrie verringern die Flächenpressung beim Zahneingriff und damit den Verschleiß





Technische Abmessungen

Bezeichnung	Kettenbreite	Kettenhöhe	Kettenteilung	Rückbiege- radius (Umlenkrolle, Spannrolle)	Kurvenradius (min.)	Umlenk- radius (min.)	Kettenradzahn- breite
	B mm	H mm	P mm	R1 mm	R mm	R2 mm	Bz mm
SafeTopChain – STC	55	24	57	50	125	123,5	20

Branchen:

- Automationsindustrie
- Automotiveindustrie
- Verpackungsindustrie
- Lebensmittelindustrie
- Pharmaindustrie
- Logistiksysteme
- Backindustrie

