



Bilgilerinize
sunulur

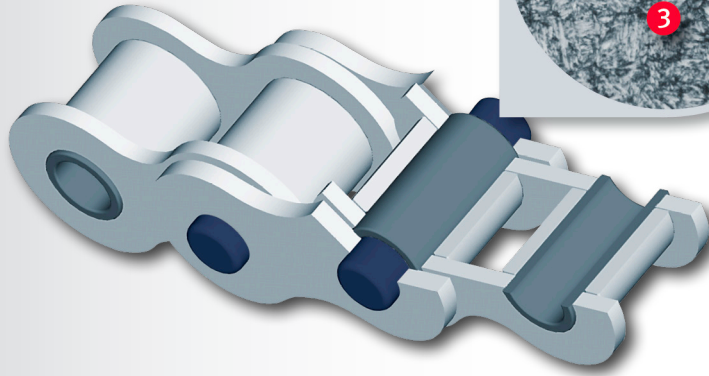
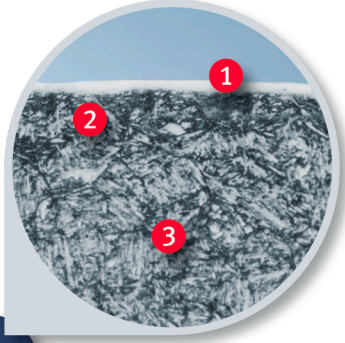
Az bakım gerektiren SL Serisi zincirlerden hassas zincirler Süper Uzun Ömür Teknolojisi

SL (Super Longlife =Süper Uzun Ömür Teknolojisi) serisinden iwis hassas zincirleri gerçekten **iyileştirilmiş hizmet ömrünün** keyfini size yaşatırlar; çünkü bu zincirlerimiz ilgili standartların gerektirdiğinden çok daha **aşırı derecede yıpranma direnci, oldukça yüksek düzeyde tutarlı çalışma, benzersiz hassasiyet ve fark edilir düzeyde çok yüksek kopma güçleri ve yorgunluk dayanımı** özelliklerine sahiptir.

Super Longlife Technology (Süper Uzun Ömür Teknolojisi) iwis tarafından, **zamanlayıcı tahrikler ve endüstriyel uygulamalarda** gözlenen **aşırı yükler için** özellikle geliştirilmiştir. Uygulamanıza değer katmak amacıyla iwis tarafından size özel sunulmaktadır.

iwis SL zincirleri aşağıdaki ayrıcalıklı özelliklere sahiptir:

- Tüm pimler, yıpranma dirençlerini artırmak için yüzey işleme tabii tutulmuşlardır.
- Bu yüzden de **SL** pimleri, oldukça sert bir yüzeye sahip olup çok az bakıma ihtiyaç duyarlar.
- **SL** makaralı zincirleri darbelere oldukça dayanıklıdır.
- En yüksek yıpranma direnci.
- Daha uzun bir hizmet ömrü.
- Daima güvenilir yüksek kopma gücü ve yorgunluk dayanımı.
- Yetersiz yağlanma karşısında oldukça düşük hassasiyet gösteren kuru çalışma kabiliyeti.
- Oksitlenmeye ve bakla mafsallarındaki sürtünme oksitlenmesine daha az maruz kalma.
- Tüm iwis zincirleri uygun bir ön gerilime tabii tutulurlar ve yüksek performanslı ilk yağlayıcı ile işlem görürler.



Bir SL piminin yatay kesiti

- 1 Çok yüksek derecede yüzey sertliğine sahip çevresel katman
- 2 Yayınlım bölgesi: Sert ve yük taşıyan yüksek tutarlılıktaki katmanı, çevresel katmanı ile birlikte yıpranma direnci sağlar.
- 3 Temel malzemesi: Sünek çekirdekli pim

SL Zincirleri ürün yelpazesi (Standard)

ISO	iwis Ref. Nr.	Ticari İsmi Havze x İç Pul genişliği	Havze p (mm)	iwis Ort. FB (N)	Gerilme gücü Norm min. FU (kN)	Taşıma alanı F (cm²)	Metre bazında ağırlık q (kg/m)	İç genişlik b1 (mm) min.	Blok İç bakla genişliği b2 (mm) maks.	g (mm) maks.	a1 (mm) maks.2)	Çatal a (mm) maks.2)	Makara Çapı D1 (mm) maks.	Pim Çapı D2 (mm) maks.	Enine dış e (mm)
Tek sıralı zincirler															
08 B-1	L 85 SL*	1/2 x 5/16"	12,70	22.000	17.800	0,50	0,70	7,75	11,30	11,80	16,90	18,50	8,51	4,45	-
10 B-1	M 106 SL*	5/8 x 3/8"	15,875	27.000	22.200	0,67	0,95	9,65	13,28	14,40	19,50	20,90	10,16	5,08	-
12 B-1	M 127 SL*	3/4 x 7/16"	19,05	32.700	28.900	0,89	1,25	11,75	15,62	16,40	22,70	23,60	12,07	5,72	-
12 A-1	M 128 A SL*	3/4 x 1/2"	19,05	42.000	31.300	1,06	1,47	12,70	17,75	18,09	25,44	27,99	11,91	5,96	-
Çift sıralı zincirler															
08 B-2	D 85 SL*	1/2 x 5/16"	12,70	40.000	31.100	1,00	1,35	7,75	11,30	11,80	30,80	32,40	8,51	4,45	13,92
10 B-2	D 106 SL*	5/8 x 3/8"	15,875	56.000	44.500	1,34	1,85	9,65	13,28	14,40	36,00	37,50	10,16	5,08	16,59
Çift hatveli tip, makaralı zincirler															
208 B	LR 165 SL*	1"	25,40	22.000	18.000	0,50	0,52	7,75	11,30	11,80	16,90	18,60	8,51	4,45	-
210 B	LR 206 SL*	1 1/4"	31,75	28.000	22.400	0,67	0,63	9,65	13,28	15,10	19,50	20,80	10,16	5,08	-
212 B	LR 247 SL*	1 1/2"	38,10	34.000	29.000	0,89	0,85	11,75	15,62	16,10	22,70	24,10	12,07	5,72	-

* „Kolay-çıkan“ pim tipiyle zahmetsiz sökülebilen makaralı zincir.