

iwis

wir bewegen die welt

JWIS®



Rozwiązania iwis do napełniania



W **przemśle spożywczym** elastyczne i bardzo wydajne maszyny do napełniania kubeczków są używane do automatycznego i precyzyjnego napełniania kubeczków mlekiem i produktami na bazie mleka, np. jogurtem. Maszyny do napełniania kubeczków wykorzystują **łańcuchy ze stali nierdzewnej z zabierakami płytkowymi** do przenoszenia pojemników z kubeczkami w celu umieszczenia kubeczków i korytek pod mechanizmem dozującym z zachowaniem idealnej precyzji.

iwis oferuje niezawodne i trwałe **łańcuchy ze stali nierdzewnej CF**, pozwalające sprostać temu wyzwaniu. **Bezobsługowe łańcuchy ze stali nierdzewnej JWIS Cf-b.dry** stanowią innowacyjne rozwiązanie.

Rozwiązania branżowe iwis



www.iwis.de/industries

www.iwis.com



Najwyższa precyzja długości

Inteligentne, sterylne maszyny do napełniania wykorzystują łańcuchy rolkowe ze stali nierdzewnej ze specjalnymi zabierakami: Zapewniają one nie tylko dokładne umieszczenie kubeczków i korytek pod mechanizmem dozującym, ale także bezpieczny i higieniczny transport kubeczków i korytek przez stanowiska po-dawania, sterylizacji i uszczelniania, kontrolę jakości i końcowe pakowanie.

Dokładna praca równoległa w połączeniu z **wyjatkową precyzją długości** łańcuchów ze stali nierdzewnej ma kluczowe znaczenie dla **optymalnej dokładności pozycjonowania** kubeczków i korytek w procesie produkcyjnym. Jednocześnie podczas badań nad rozwojem produktów kładziemy szczególny nacisk na wydłużenie ich żywotności. Dzięki temu możemy zaoferować precyzyjne i niezawodne łańcuchy ze stali nierdzewnej, opcjonalnie dostępne ze smarowaniem pierwotnym, przetestowane i zatwierdzone do stosowania w przemyśle spożywczym przez NSF.

Najważniejsze cechy

- Bardzo precyzyjne pozycjonowanie, najwyższa możliwa precyzja długości i najściślejsze tolerancje par łańcuchów
- Duża odporność na korozję
- **Nowość:** bezostługowe łańcuchy ze stali nierdzewnej CF b.dry ze stali wysokostopowej, w pełni higieniczne. Łańcuchy ze stali nierdzewnej CF-b.dry można eksploatować całkowicie na sucho.
- Opcjonalnie: iwis oferuje szereg wysokowydajnych smarów pierwotnych.
- Opieka nad klientem na miejscu lub zdalna sprawowana przez pracowników firmy iwis
- System CCM-S iwis do monitorowania stanu łańcucha, a tym samym konserwacji zapobiegawczej

Jako **partner ds. rozwoju i lider technologiczny** iwis jest gotowy sprostać Państwa wyzwaniom.



Państwa osoba kontaktowa w iwis

Prosimy o kontakt z zespołem obsługi klientaiwis w celu uzyskania wsparcia dla swojej branży!

Telefon: +42 383 411 820

Fax: +42 383 321 695

salescz@iwis.com

ZESPÓŁ OBSŁUGI



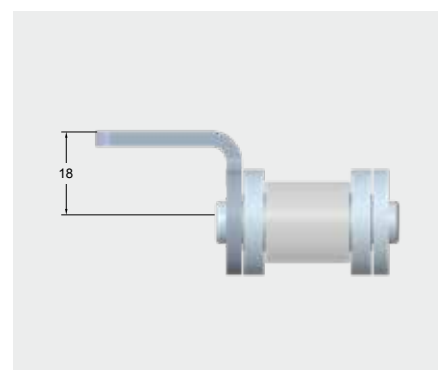
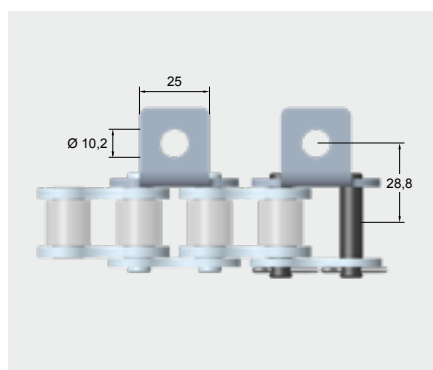
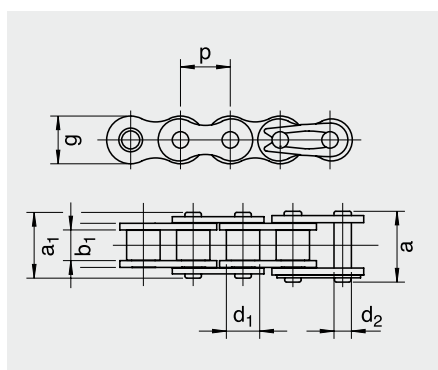
Łańcuchy przenośnikowe i płytki

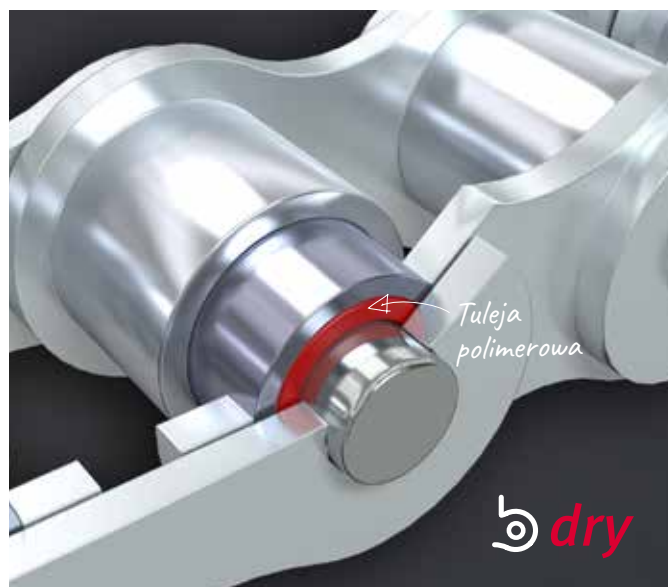
Typ łańcucha	DIN ISO	Podziałka	Podziałka wewnętrzna	Średnica rolki \varnothing	Średnica sworznia \varnothing	Długość sworznia	Efektywna długość sworznia**	Wysokość płytki	Podziałka boczna	Obciążenie zrywające średnia iwis	Nr zamówienia łańcuch bez smarowania pierwotnego
		p mm	b1 min. mm	d1 max. mm	d2 max. mm	a1 max mm	a max. mm	g mm	e mm	F_b N	
Oferta łańcuchów ze stali nierdzewnej											
M 1611 CF*	16 B-1	25,40	17,02	15,88	8,28	36,1	41,5	21,0	-	40,000	40008157
Oferta łańcuchów bezobslugowych											
M 1611 CF b.dry	16 B-1	25,40	17,02	15,88	8,28	36,1	41,5	21,0	-	40,000	40009453

** a = Ogniwo łączące ze sprężyną *CF = nierdzewny

Wygięte płytki do uchwytów pojemników można montować dokładnie pod właściwym kątem w dowolnym odstępie wymaganym przez klienta. Wewnętrzna średnica **standardowych wygiętych płytek** wynosi **10,2 mm**.

Jako opcja wygięte płytki mogą mieć **otwór 10 mm**. iwis oferuje szereg wysokowydajnych smarów.





Łańcuchy ze stali nierdzewnej CF

Łańcuchy odporne na korozję w najlepszym wydaniu! Precyzyjne wykonanie poszczególnych części przeciwdziała ograniczeniom materiałowym i zapewnia wyjątkową dokładność pozycjonowania, niezawodność i ograniczenie zużycia.

Specjalnie dobrane stale chromowe zapewniają łańcuchom ze stali nierdzewnej CF najlepszy możliwy poziom ochrony antykorozyjnej. Oprócz wilgoci łańcuchy CF są odporne również na **kwasy, zasady**, a nawet **ekstremalne temperatury** od -80°C do +400°C! Łańcuchy ze stali nierdzewnej nie stwarzają zagrożenia ze strony cząstek powłoki uwalnianych w wyniku ścierania i idealnie sprawdzają się **w zastosowaniach wrażliwych i w przypadku wysokich wymogów dot. higieny.**

Zastosowania

- Do zastosowań wymagających zachowania higieny
- W przypadku ciągłego kontaktu z kwasami i zasadami
- W środowiskach o ekstremalnych temperaturach

Łańcuchy ze stali nierdzewnej CF-b.dry

Bezobsługowe łańcuchy rolkowe z wysokostopowej stali chromowej mogą pracować w **absolutnie suchych warunkach**. To jest możliwe dzięki specjalnemu, wysoce efektywnemu polimerowemu trzeciemu łożysku b.dry w człanku łańcucha. Tento třecí prvek zabraňuje kontaktu mezi čepem a pouzdrem ocel na ocel. Znamená to, že řetěz můžete po celou dobu jeho životnosti používat bez jakýchkoliv maziv. Třecí ložisko obklopuje ocelové nosné pouzdro speciálně upravené „kuličkovou kalibrací“, které dodává řetězu ještě větší pevnost.

Zastosowania

- Wszędzie tam, gdzie smarowanie wtórne jest niepożądane lub niemożliwe
- W środowiskach korozyjnych
- Do zastosowań wrażliwych i wysokich wymogów w kwestii higieny (przetwórstwo spożywcze)
- Łańcuchy CF-b.dry są odporne na substancje agresywne i mogą być eksploatowane w temperaturach w zakresie od -100°C do +200°C
- Czynniki zewnętrzne, takie jak zakres temperatur lub kontakt z substancjami chemicznymi itp., mają bezpośredni wpływ na działanie elementów mechanicznych.

Więcej informacji można znaleźć w naszej ulotce produktowej lub na stronie www.iwis.com



Więcej informacji można znaleźć w naszej ulotce produktowej lub na stronie www.iwis.com/bdry



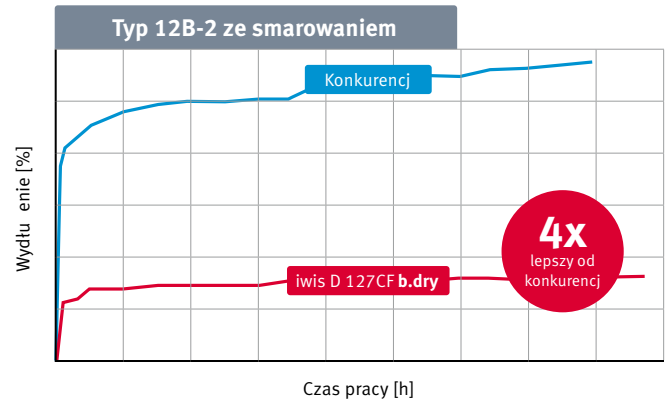
Inżynieria

Wydłużenie

Większa wydajność i wyższe wskaźniki produkcji doprowadziły do tego, że regularna konserwacja zapobiegawcza urządzeń produkcyjnych stała się rzadkością. Dlatego tym bardziej ważne jest, aby można było polegać na trwałości i niezawodności łańcuchów napędowych i łańcuchów przenośnikowych.

Stosujemy specjalny proces wstępnego rozciągania w celu zmniejszenia wydłużenia przy docieraniu, aby umożliwić proste, szybkie i dokładne dopasowanie łańcuchów. Optymalizujemy wydłużenie spowodowane zużyciem poprzez idealny dobór materiałów, wysoką precyzję produkcji i bezobsługowe komponenty.

Nasze bezobsługowe łańcuchy rolkowe zapobiegają również korozji i sztywnieniu.



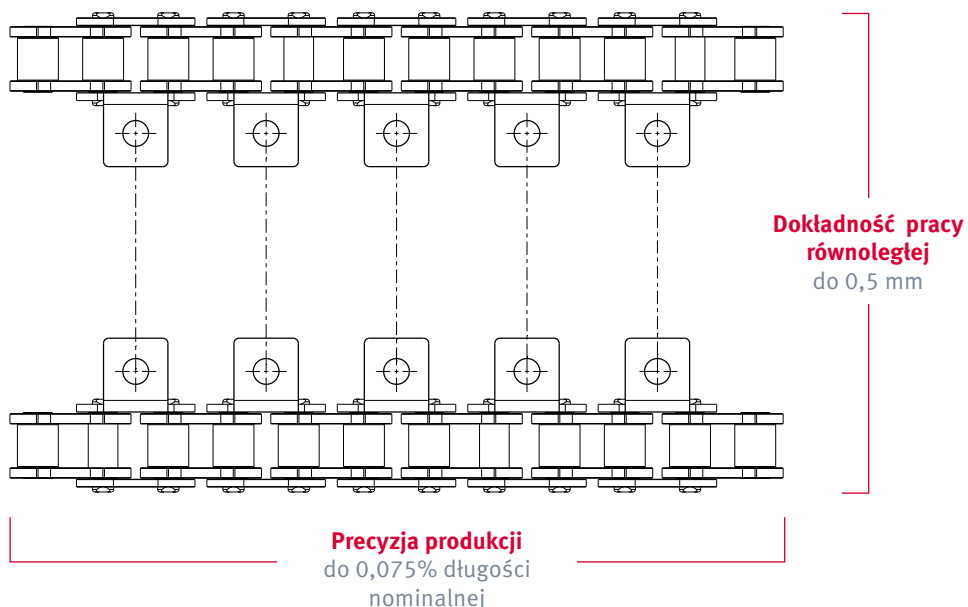
Pozycjonowanie/dokładność

Maszyny do napędzania wymagają stosowania łańcuchów rolkowych o ścisłych tolerancjach długości: Wysoce precyzyjne równoległe działanie pary łańcuchów zapewnia dokładne ustawienie zabieraków względem siebie.

W tym względzie norma DIN ISO 606 określa, że łańcuchy muszą być produkowane z tolerancją **od +0% do +0,15%** w odniesieniu do długości nominalnej przy określonej sile stosowanej podczas pomiaru i długości. Dla standardowej długości 5 m oznacza to możliwą rozbieżność długości wynoszącą do 7,5 mm.

Dzięki specjalnemu procesowi produkcyjnemu możemy jeszcze bardziej zmniejszyć tę tolerancję w naszych łańcuchach ze stali nierdzewnej JWIS, do **0,075% długości nominalnej**, a tym samym osiągnąć najwyższą możliwą precyzję w łańcuchu rolkowym.

Dzięki dwóm równoległym pasmom łańcucha możemy również osiągnąć dokładność pracy równoległej **do 0,5 mm** – niezależnie od długości całkowitej – a tym samym zapewnić precyzyjne pozycjonowanie.



Smarowanie łańcucha

Ponieważ najczęściej tarcia powstaje w ogniwach łańcucha, smarowanie tego miejsca ma decydujący wpływ na trwałość użytkową napędu łańcuchowego. W maszynach do napełniania stosowanie smarów dopuszczonych do kontaktu z żywnością zależy od czynników takich, jak dostęp do maszyn w zakładzie, częstotliwość czynności konserwacyjnych, ryzyko zanieczyszczenia i intensywność czyszczenia. Przy doborze właściwego smaru należy również wziąć pod uwagę media, z którymi łańcuch wchodzi w kontakt w danym zastosowaniu.

Osady z produktów mlecznych i środki czyszczące mogą przedostać się do połączenia ogniwa łańcuchowego, co może spowodować usunięcie smaru z łańcucha i/lub zwiększenie tarcia. Może to skutkować nieefektywnym wtórnym smarowaniem i sztywnością połączeń ogniw łańcucha. W tego typu zastosowaniach **łańcuchy ze stali nierdzewnej JWIS CF mogą otrzymać smarowanie pierwotne** np. woskiem **iwiDUR** o wysokiej wydajności.

W zależności od warunków użytkowania zalecamy stosowanie następujących **smarów**:

Smar pierwotny **iwiDUR**[®]

Smar woskowy nowej generacji dla przemysłu spożywczego z aprobatą NSF H1

iwiDUR (EL-6) to wosk smarny do łańcuchów. Jest on wprowadzany do ogniwa łańcucha w specjalnym procesie zanurzenia w gorącej kąpieli w iwis. Ten produkt został specjalnie opracowany do pierwotnego smarowania łańcuchów. Zapewnia doskonałą ochronę przed zużyciem i dobrą odporność na korozję. Zastosowanie produktu **iwiDUR** nie ogranicza się do przemysłu spożywczego. Jest on również stosowany w wielu innych branżach, np. w inżynierii medycznej.

Dane techniczne:

Struktura	wysoka lepkość
Kolor	beżowy
Lepkość	ok. 125 mm ² /s w temp +100 °C
Gęstość	około 0,89
Temperatura robocza	od -25°C do ok. +80°C (zmiana stanu)
Zatwierdzenie NSF H1	154890

Smarowanie wtórne

Nasz spray **VP8 FoodPlus** o wysokiej przyczepności idealnie nadaje się do wtórnego smarowania. Nie trzeba wspominać, że smar ten spełnia surowe wymagania NSF H1 i dlatego został dopuszczony do stosowania w przemyśle spożywczym.

Ponadto nasze łańcuchy bezobsługowe **MEGAlife** i **CF b.dry** oferują wyjątkową żywotność bez pierwotnego lub wtórnego smarowania (**praca na sucho**).



NOW Spray **VP8 FoodPlus**

- Zatwierdzenie NSF H1 do użytku w branży spożywczej (nr 157999)
- Nie zawiera olejów mineralnych będących mieszaniną węglowodorów nasyconych (MOSH) i olejów mineralnych składających się z węglowodorów aromatycznych (MOAH)
- Możliwość precyzyjnej i ekonomicznej aplikacji
- Optymalna penetracja połączeń ogniw łańcucha
- Zakres temperatur od -35°C do +135°C
- Nie zawiera produktów pochodzenia zwierzęcego i etanolu
- Nie zawiera silikonu

Więcej informacji można znaleźć w ulotce „**Rozwiązania w zakresie smarowania od iwis**“



Usługi iwis: Bliska współpraca z klientem



Doradztwo i ocena na miejscu

- Pełna ocena łańcucha i analiza instalacji zakładowej
- Doświadczenie i zalecenia ekspertów
- Rozwiązania dla konkretnych zastosowań



Pomoc techniczna

- Konfiguracja napędów łańcuchowych (www.iwis.com/chain-calculation)
- Próby zmęczeniowe i badania porównawcze
- Wytrzymałość zmęczeniowa, naprężenia niszczące i badania metalograficzne
- Drukowane modele 3D Dokumentacja techniczna



Rozwiązania na miarę

- Szeroka gama opcji dotyczących mocowania zabieraków
- Nowa konstrukcja i optymalizacja zabieraków
- Etykietowanie artykułów według wymagań klienta



Monitorowanie stanu

System monitorowania wydłużenia łańcucha (CCM-S) stanowiący doskonałe narzędzie do konserwacji profilaktycznej.



System smarowania CLA

Nowy system smarowania CLA firmy iwis zapewnia długą żywotność łańcucha w sposób ekonomiczny, czysty i z zachowaniem absolutnej precyzji.



Narzędzia online

- Rysunki CAD
- Wyszukiwarka łańcuchów
- Konfigurator łańcuchów



Podzespoły napędowe

- Koła łańcuchowe
- Koła tarczowe
- Napinacze łańcuchów



iwiTools

- Narzędzia do rozkuwania łańcuchów
- Ściągacze do łańcuchów
- Wyciągarki do sworzni



Obsługa klienta

Tel. +49 (0)89 76909-1500
Faks +49 (0)89 76909-1198
sales-muenchen@iwis.com

Nasze oddziały

Niemcy

iwis antriebssysteme GmbH & Co. KG
Albert-Roßhaupter-Straße 53
81369 München
Tel. +49 89 76909-1600
Faks+49 89 76909-1198
sales-muenchen@iwis.com

Niemcy

iwis antriebssysteme GmbH
Essener Straße 23
57234 Wilnsdorf
Tel. +49 2739 86-0
Faks+49 2739 86-22
sales-wilnsdorf@iwis.com

Niemcy

iwis agrisystems
Schützenweg 5
36205 Sontra
Tel. +49 5653 9778-0
Faks+49 5653 9778-26
agrisystems@iwis.com

Brazylia

iwis Sistemas de Transmissão
de Energia Mecânica Ltda.
Rua Bento Rosa, nº 1816
Bairro Hidráulica
95.900-000 Lajeado, RS
Tel. +55 51 3748-7402
salesbrazil@iwis.com

Chiny

iwis drive systems (Suzhou) Co., Ltd.
No. 266 LvliangShan Road
215153 Suzhou SND
Tel. +86 512 8566-3010
Faks +86 512 8566-3009
salescn@iwis.com

Francja

iwis systèmes de transmission
10, rue du Luxembourg
69330 Meyzieu
Tel. +33 4374515-70
Faks +33 4374515-71
salesfr@iwis.com

Wielka Brytania

iwis drive systems Ltd.
Unit 8c Bloomfield Park
Bloomfield Road, Tipton
West Midlands, DY4 9AP
Tel. +44 12 15213600
Faks +44 12 15200822
salesuk@iwis.com

Indie

iwis drive systems India Pvt. Ltd.
„Anisha“, Unit No3, SR. No. 84/1
Regency Cosmos, Baner Mahalunge Road,
Opposite to Amruta Hotel
Baner, Pune, Maharashtra-411045
Tel. +91 20 67110305
salesin@iwis.com

Włochy

iwis drive systems Srl
Via Carlo Rota, 10
20090 Monza (MB)
Tel. +39 340 9296142
Faks +49 89 7690949-1726
italia@iwis.com

Kanada

iwis drive systems, Inc.
101-19097, 26th Avenue,
Surrey BC V3Z 3V7
Tel. +1 604 560-6395
Faks +1 604 560-6397
salesca@iwisusa.com

Korea Południowa

iwis engine systems Korea Co., Ltd.
Office No. 403-2, 322 Yanghyeon-ro
(Yatap-dong, Korea Design Center)
Bundang-Gu, Seongnam Si,
Gyeonggi-Do, Korea (ZIP) 13496
Tel. +82 31 788-7545
saleskor@iwis.com

Szwajcaria

iwis AG Kettentechnik
Bahnweg 4 (Postfach)
5504 Othmarsingen
Tel. +41 62 8898999
Faks +41 62 8898990
info@iwis-ketten.ch

Republika Południowej Afryki

iwis drive systems, (Pty) Ltd.
Unit 3, 127 Koornhof Road
Meadowdale, 1613
Tel. +27 11 392-2306
Faks +27 11 392-3295
salessa@iwis.com

Czechy

iwis antriebssysteme spol. s r.o.
Písecká 893
38601 Strakonice
Tel. +420 383 411811
Faks +420 383 321695
salescz@iwis.com

Turcja

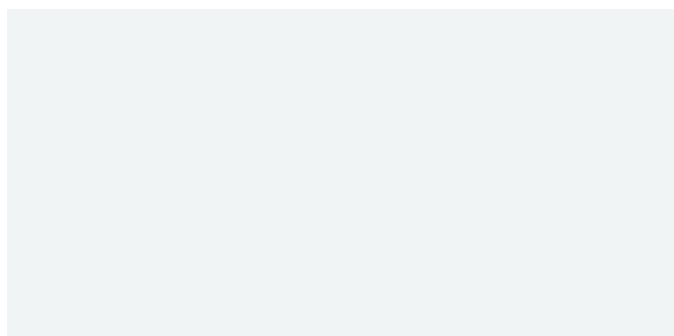
iwis tahrik sistemleri ltd. şti.
Kağıthane Ofis Park 4C-Blok
Bağlar Cad. No: 14
34406 Kağıthane-Istanbul
Tel. +90 212 939-3843
Faks +90 212 939-3701
salestr@iwis.com

USA

iwis drive systems, LLC
Building 100, 8266 Zionsville Road
Indianapolis, IN 46268
Tel. +1 317 821-3539
Faks +1 317 821-3569
sales-us@iwis.com

www.iwis.com

Lokalny przedstawiciel



iwis
wir bewegen die welt