

# iwis

wir bewegen die welt

JWIS®



## iwis Решения компании iwis для автоматов для наполнения стаканчиков



В **пищевой промышленности** используются высокоэффективное оборудование для розлива молочных продуктов, чтобы автоматически и с максимальной точностью разливать в стаканчики молоко, йогурт, кефир, сметана и пр.

В этих автоматах используются цепи из **нержавеющей стали с регуляторами ячеистых лотков** для точного размещения стаканчиков и лотков под дозирующим механизмом.

Для решения этой задачи компания iwis предлагает надежные и прочные цепи из нержавеющей стали CF. Не требующие обслуживания цепи из нержавеющей стали JWIS CF-b.dry являются инновационным решением.

**iwis industry solutions**



[www.iwis.de/industries](http://www.iwis.de/industries)

[www.iwis.com](http://www.iwis.com)



## Предельная точность длины

В высокотехнологичных, стерильных автоматах для наполнения стаканчиков используются роликовые цепи из нержавеющей стали со специальными аттачментами (навесными деталями): они не только обеспечивают расположение стаканчиков и лотков точно под дозирующим механизмом, но и безопасно, в соответствии с санитарно-гигиеническими требованиями, транспортируют стаканчики и лотки через систему наполнения, стерилизации и запечатывания стаканчиков, с одновременным контролем качества и финальной упаковкой.

**Равномерное параллельное движение** в сочетании с **точным позиционированием** цепи из нержавеющей стали имеют высочайшее значение для **оптимально точного позиционирования** стаканчиков и лотков в процессе производства. В то же время, уделяется особое внимание увеличению срока службы цепи. В результате производится точная и надежная цепь из нержавеющей стали, дополнительно доступна с заводским смазочным материалом, протестированная и одобренная NSF для использования в пищевой промышленности.

## ОСОБЕННОСТИ

- Максимальная возможная точность позиционирования, длины и допусков в параллельно работающих на конвейере цепях.
- Высокая стойкость к коррозии.
- **Новинка:** Не требующие обслуживания цепи CF b.dry из нержавеющей стали, изготовленные из высоколегированной нержавеющей стали и соответствующие санитарно-гигиеническим требованиям. Цепи CF b.dry из нержавеющей стали можно использовать абсолютно без смазочных материалов.
- Опционно: iwis предлагает ряд высокопроизводительных заводских смазочных материалов.
- Собственный технический сервис iwis для клиентов
- iwis предлагает систему контроля состояния цепи CCM-S и, следовательно, предупредительного профилактического ремонта

Компания iwis, **позиционируя себя как партнёр по разработке и технологический лидер**, осуществляет поддержку по реализации задач, стоящих перед вами.

### iwis Контакты

**Если у Вас возникли дополнительные вопросы, то пожалуйста свяжитесь со службой клиентской поддержки iwis**

Тел. +49 89 76909-1600  
Факс +49 89 76909-1122  
sales@iwis.com

СЛУЖБА  
КЛИЕНТСКОЙ  
ПОДДЕРЖКИ



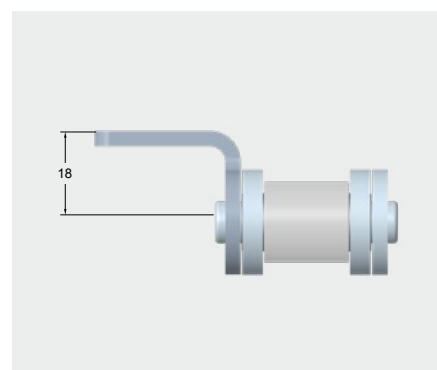
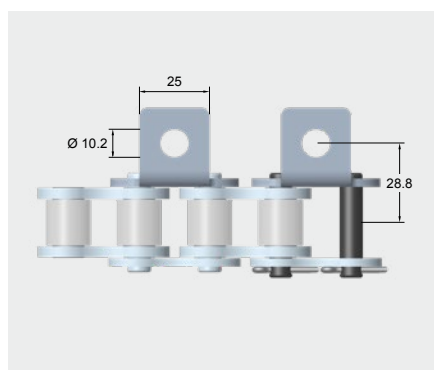
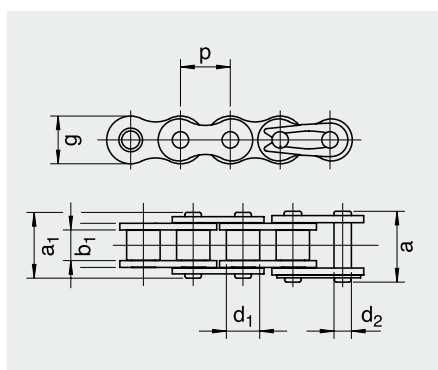
## Конвейерные цепи и аттачменты

Тип цепи	DIN ISO	Шаг <b>p</b> mm	Внутренняя ширина <b>b1 min.</b> mm	Ролик Ø <b>d1 max.</b> mm	Пин Ø <b>d2 max.</b> mm	Длина пина <b>a1 max</b> mm	Эффективная длина пина** <b>a max.</b> mm	Высота пластины <b>g</b> mm	Расстояние по центрам <b>e</b> mm	Сила разрыва <b>F<sub>b</sub></b> N	Номер артикла
<b>Цепи из нержавеющей стали</b>											
M 1611 CF*	16 B-1	25.40	17.02	15.88	8.28	36.1	41.5	21.0	–	40,000	40008157
<b>Безсервисные цепи из нержавеющей стали</b>											
M 1611 CF b.dry	16 B-1	25.40	17.02	15.88	8.28	36.1	41.5	21.0	–	40,000	40009453

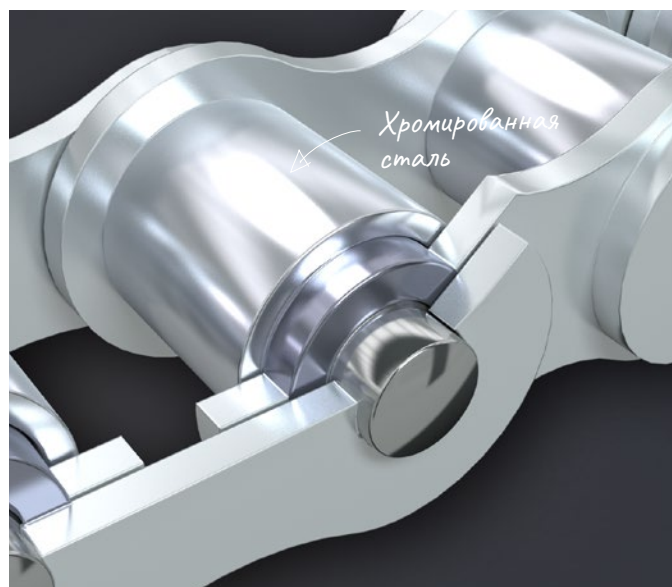
\*\* a = соединительное звено с пружинистым замком \* CF = нержавеющая сталь

Изогнутые аттачменты для держателей контейнеров могут быть установлены точно под прямым углом на любом требуемом расстоянии. Внутренний диаметр отверстия стандартной изогнутой детали равняется 10,2 мм.

Опционно, изогнутые аттачменты могут иметь отверстие 10-мм. iwis предлагает ряд высокоэффективных смазочных материалов.







## Цепи CF из нержавеющей стали

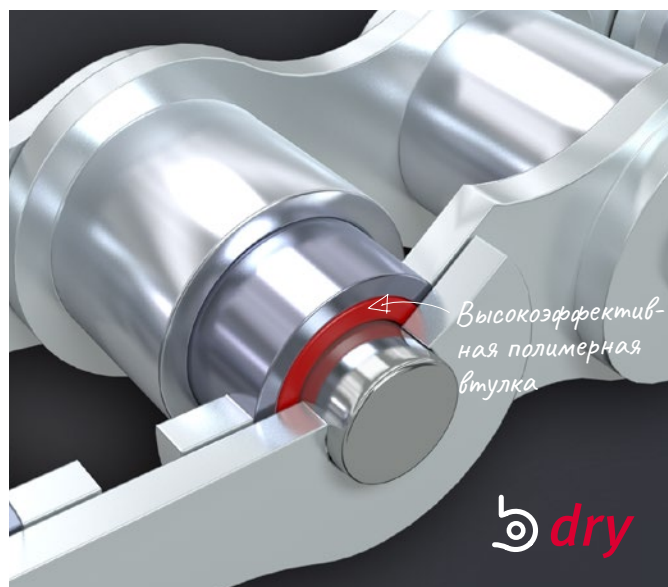
Антикоррозийные цепи! Применение специального сплава стали и немецкое качество изготовления, позволяет использовать данные цепи в пищевой отрасли, обеспечивая высокую точность позиционирования, надежность и снижение износа.

Специально отобранные хромистые стали, используемые в цепях из нержавеющей стали, обеспечивают наивысчайший уровень антикоррозийной защиты. Наряду с влажностью, цепи CF также могут выдерживать кислоты, щелочи и даже экстремальные температуры от -80 °C до + 400 °C!

При эксплуатации антикоррозийных цепей iwis не происходит высвобождения частиц из покрытия. Что идеально подходит для производства «чувствительных» товаров и производств с высокими санитарно-гигиеническими требованиями.

### Применение

- На производстве с высокими санитарно-гигиеническими требованиями
- При непрерывном контакте с кислотами и щелочами
- В средах с экстремальными температурами



## Необслуживаемые цепи CF b.dry из нержавеющей стали

Роликовые цепи из высоколегированной хромистой стали, **не требующие обслуживания**, могут использоваться **абсолютно без смазочных материалов**. Это стало возможным благодаря специальной высокопрочной полимерной втулке b.dry в звене цепи. Это звено, подвергающееся трению, избегает контакта сталь по стали между пальцем и втулкой. Это означает, что цепь можно использовать без любых смазочных материалов на протяжении всего срока службы. В калиброванную стальным шариком стальную втулку вставляется полимерная втулка, придавая цепи дополнительную прочность.

### Применение

- Для сфер применения, в которых сервисная смазка невозможна или нежелательна
- В коррозионных средах
- Для применения в «чувствительных» областях и в областях с высокими санитарно-гигиеническими требованиями (пищевая обработка)
- Цепи CF-b.dry устойчивы к агрессивным веществам и могут использоваться при температурах в диапазоне от -100 °C до + 200 °C
- Внешние факторы, такие как диапазон температур или контакт с химическими веществами и т.д., оказывают непосредственное влияние на работу механических элементов.

Подробности вы можете найти в нашей брошюре или посетите наш сайт: [www.iwis.com](http://www.iwis.com)



Подробности вы можете найти в нашей брошюре или посетите наш сайт: [www.iwis.com/bdry](http://www.iwis.com/bdry)



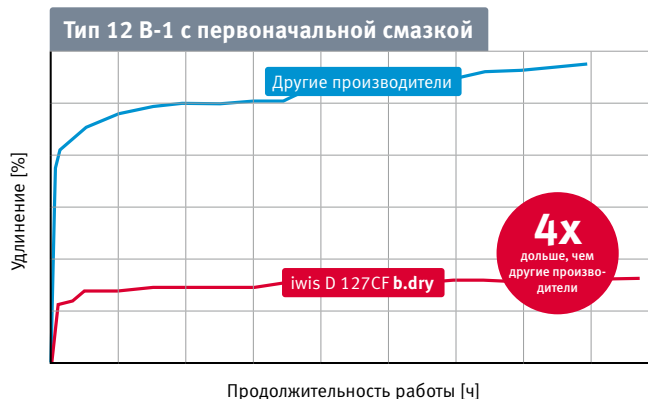
## ИНЖИНИРИНГ

### Растяжение

С ростом продуктивности и увеличением количества выпускаемой продукции, регулярное профилактическое обслуживание производственного оборудования стало редкостью. Поэтому стало очень важно полностью доверять долговечности и надёжности приводных цепей и конвейерных систем.

Мы уменьшаем начальное и посадочное удлинение путем специального процесса предрастяжения, чтобы добиться простого и точного монтажа цепи. Оптимизация растяжения за счет износа достигается идеальной совместимостью материалов, высокой точностью производства и использованием не требующих технического обслуживания комплектующих.

**Наши необслуживаемые роликовые цепи также предотвращают образование коррозии и заклинивание.**



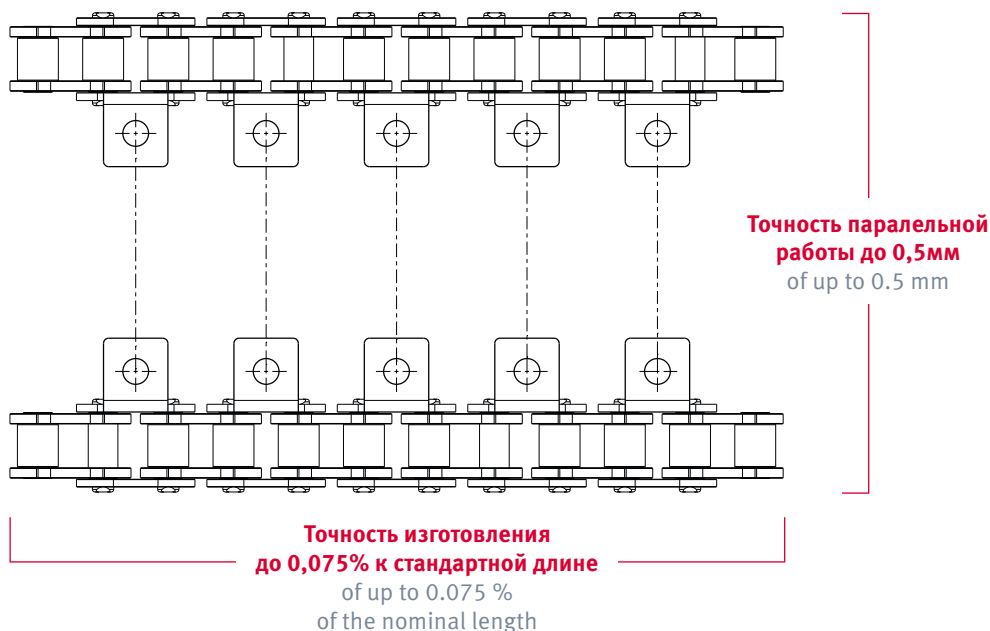
### Позиционирование/точность

В работе автоматов для наполнения стаканчиков необходимо применение роликовых цепей с ограниченными допусками по растяжению: благодаря высокоточному параллельному движению цепей гарантируется точное позиционирование аттачментов по отношению друг к другу.

Цепи, произведённые по стандарту DIN ISO 606, могут быть изготовлены с допусками от **+0 до +0,15%** от их номинальной длины при определенной длине и силе измерения. В случае с цепью стандартной 5-метровой длины, это отклонение может составлять до 7,5 мм.

Благодаря специальному производственному процессу мы имеем возможность уменьшить диапазон допусков наших высокоточных цепей JWIS еще больше - до 0,075% от номинальной длины и достичь максимально возможной точности внутри роликовой цепи.

Для двух параллельно работающих цепей, независимо от их общей длины, мы можем достичь работы с отклонением до **0,5 мм**, и тем самым обеспечить их точное позиционирование.



## Смазка цепи

Ввиду того, что наибольшее трение происходит в области стыковки звеньев, смазка оказывает решающее влияние на срок службы цепи. В автоматах для наполнения стаканчиков использование пищевых смазок зависит от условий эксплуатации, таких как: доступность к цепи в составе оборудования, интервалов технического обслуживания, рисков загрязнения и интенсивности очистки. При выборе правильного смазочного материала необходимо также учитывать то, с какими сред-

ми соприкасается или входит в контакт цепь во время работы. Остатки молочных продуктов или моющих средств, могут проникать в соединения цепи и при этом нейтрализовать действие смазочных материалов и/или воздействовать как абразив. Возможные последствия - это неэффективность повторного смазывания и заклинивание звеньев цепи. В таком случае, **цепи из нержавеющей стали JWIS CF при необходимости могут быть смазаны высоко-эффективной смазкой iwiDUR.**

В зависимости от условий применения мы рекомендуем следующие материалы для первичного нанесения смазки:

## Первичная смазка iwiDUR®

Новое поколение восковой смазки для пищевой промышленности, одобренная NSF H1

iwiDUR (EL-6) - смазка для цепей на восковой основе. Она проникает в сочленение цепи в процессе ее погружения в нагретую до 80°C смазку. Этот продукт был специально разработан для первичной смазки цепей. Этот смазочный материал положительно влияет на устойчивость к износу и сопротивление коррозии, образуя защитный слой. Применение смазочного материала iwiDUR не ограничивается только пищевой промышленностью; он также используется во многих других секторах, таких как медицина, фармацевтика.

### Технические данные:

Структура	пастообразная
Цвет	бежевый
Вязкость	прибл. 125 мм <sup>2</sup> /с при + 100 °C
Плотность	прибл. 0,89
Рабочая температура	от -25 °C до прибл. + 80 °C (меняет состояние)
NSF H1 сертифицирован	№ 154890

## Повторная смазка

Для последующего нанесения идеально подходит наша смазка **VP8 FoodPlus** с высокой адгезионной способностью. Разумеется, все эти смазочные материалы соответствуют жестким требованиям NSF H1 и по-этому подходят для применения в пищевой промышленности.

Наши не обслуживаемые цепи **MEGAlife** и **CF b.dry** также позволяют достичь значительного увеличения срока службы даже без первоначального или последующего контроля смазки (сухой ход).



### НОВИНКА Смазка VP8 FoodPlus

- Допуск для пищевого NSF H1 (№ 157999)
- Не содержат MOSH/МОАН
- Возможно точечное, экономичное нанесение
- Оптимальная проникающая способность в соединение цепи (ползучесть)
- Температурный диапазон от -35 °C до +135 °C
- Не содержит продуктов животного происхождения и этанола
- Не содержит силикон

Подробности вы можете найти в нашей брошюре «Смазочные материалы. Решения от iwis»

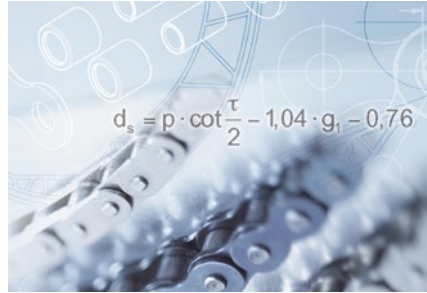


## Сервис iwis: Рядом с клиентом



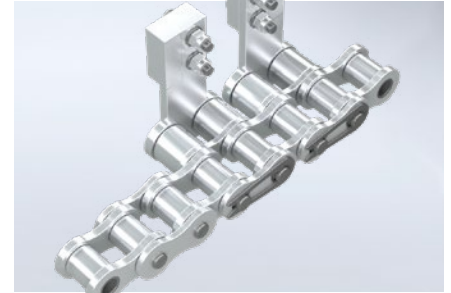
### Консультации и экспертиза на месте

- Полный анализ цепи и оборудования
- Опыт и рекомендации экспертов
- Решения для конкретных задач



### Техническая поддержка

- Расчет параметров цепи
- Тесты на длительность службы цепи и контрольные тесты
- Анализ усталостной прочности, разрывной нагрузки и металлографический анализ
- Печать 3D моделей
- Техническая документация



### Индивидуальные решения

- Различные варианты монтажа навесных деталей
- Новая конструкция и оптимизация навесных деталей
- Соответствующее требованиям заказчика обозначение артикулов



### Мониторинг состояния цепи

Система контроля состояния цепи (CCM) как идеальное средство предупредительного профилактического ремонта.



### Система смазки CLA

Новая система смазки CLA от iwis обеспечивает экономичную, чистую, высокоточную смазку цепи, а также ее длительный срок службы.



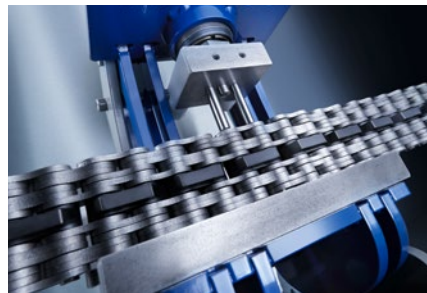
### Online tools

- CAD-чертежи
- Поиск цепей
- Конфигуратор цепей



### Приводные компоненты

- Цепные звездочки
- Цепные колеса
- Натяжители цепей



### iwiTools

- Делители цепи
- Натяжители для монтажа цепей
- Удалители валиков



### Клиентский сервис

Tel. +49 (0)89 76909-1600  
Fax +49 (0)89 76909-1198  
sales-muenchen@iwis.com

# Наши филиалы

## Германия

iwis antriebssysteme GmbH & Co. KG  
Albert-Roßhaupter-Straße 53  
81369 München  
Тел.: +49 89 76909-1600  
Факс: +49 89 76909-1198  
sales-muenchen@iwis.com

## Германия

iwis antriebssysteme GmbH  
Essener Straße 23  
57234 Wilnsdorf  
Тел.: +49 2739 86-0  
Факс: +49 2739 86-22  
sales-wilnsdorf@iwis.com

## Германия

iwis agrisystems  
Schützenweg 5  
36205 Sontra  
Тел.: +49 5653 9778-0  
Факс: +49 5653 9778-26  
agrisystems@iwis.com

## Бразилия

iwis Sistemas de Transmissão  
de Energia Mecânica Ltda.  
Rua Bento Rosa, nº 1816  
Bairro Hidráulica  
95.900-000 Lajeado, RS  
Тел.: +55 51 3748-7402  
salesbrazil@iwis.com

## Китай

iwis drive systems (Suzhou) Co., Ltd.  
No. 266 LvliangShan Road  
215153 Suzhou SND  
Тел.: +86 512 8566-3010  
Факс: +86 512 8566-3009  
salescn@iwis.com

## Франция

iwis systèmes de transmission  
10, rue du Luxembourg  
69330 Meyzieu  
Тел.: +33 4374515-70  
Факс: +33 4374515-71  
salesfr@iwis.com

## Великобритания

iwis drive systems Ltd.  
Unit 8c Bloomfield Park  
Bloomfield Road, Tipton  
West Midlands, DY4 9AP  
Тел.: +44 12 15213600  
Факс: +44 12 15200822  
salesuk@iwis.com

## Индия

iwis drive systems India Pvt. Ltd.  
„Anisha“, Unit No3, SR. No. 84/1  
Regency Cosmos, Baner Mahalunge Road,  
Opposite to Amruta Hotel  
Baner, Pune, Maharashtra-411045  
Тел.: +91 20 67110305  
salesin@iwis.com

## Италия

iwis drive systems Srl  
Via Carlo Rota, 10  
20090 Monza (MB)  
Тел.: +39 340 9296142  
Факс: +49 89 7690949-1726  
italia@iwis.com

## Канада

iwis drive systems, Inc.  
101-19097, 26th Avenue,  
Surrey BC V3Z 3V7  
Тел.: +1 604 560-6395  
Факс: +1 604 560-6397  
salesca@iwisusa.com

## Южная Корея

iwis engine systems Korea Co., Ltd.  
Office No. 403-2, 322 Yanghyeon-ro  
(Yatap-dong, Korea Design Center)  
Bundang-Gu, Seongnam Si,  
Gyeonggi-Do, Korea (ZIP) 13496  
Тел.: +82 31 788-7545  
saleskor@iwis.com

## Швейцария

iwis AG Kettentechnik  
Bahnweg 4 (Postfach)  
5504 Othmarsingen  
Тел.: +41 62 8898999  
Факс: +41 62 8898990  
info@iwis-ketten.ch

## ЮАР

iwis drive systems, (Pty) Ltd.  
Unit 3, 127 Koornhof Road  
Meadowdale, 1613  
Тел.: +27 11 392-2306  
Факс: +27 11 392-3295  
salessa@iwis.com

## Чехия

iwis antriebssysteme spol. s r.o.  
Přisecká 893  
38601 Strakonice  
Тел.: +420 383 411811  
Факс: +420 383 321695  
salescz@iwis.com

## Турция

iwis tahrik sistemleri ltd. şti.  
Kağıthane Ofis Park 4C-Blok  
Bağlar Cad. No: 14  
34406 Kağıthane-Istanbul  
Тел.: +90 212 939-3843  
Факс: +90 212 939-3701  
salestr@iwis.com

## США

iwis drive systems, LLC  
Building 100, 8266 Zionsville Road  
Indianapolis, IN 46268  
Тел.: +1 317 821-3539  
Факс: +1 317 821-3569  
sales-us@iwis.com

[www.iwis.com](http://www.iwis.com)

Ваш региональный представитель

**iwis**  
wir bewegen die welt