

iwis
antriebssysteme
wir bewegen die welt



JWIS[®]

Aktarım zincirleri

Yüksek yıpranma direnci ve sağlamlık



Önemli noktalar

- Zincirin tüm fonksiyonel parçalarının baştan aşağı korunması: Zincir dişlisi civarı da dahil olmak üzere ataçmanlar zinciri üç tarafından kuşatır.
- Narin ürünlerin kibarca elleçlenmesi
- Sıkı geçme kapaklar arızaları ve yaralanma risklerini önler
- Zincirin dış tarafı kesinlikle temizdir, toz birikmesi gerçekleşmez
- Taşınan ürünlerin kazara ya da bilerek durması halinde düşük sürtünme seviyesi
- Zor çalışma koşullarında bile tahrik zinciri temiz kalır
- Dikey ve yatay çalışma için uygundur
- Zincir dişlisi civarında yük yukarı kalkmaz
- Muhtelif zincir dişli tipleri mevcuttur: Nikel kaplamalı, oksitlenmeyen veya bakım gerektirmeyen
- Her bir münferit uygulamaya bağlı olarak farklı ilk yağlama olasılıkları

Sorun/İlk durum

Açık konveyör sistemleri, küçük parçalar ya da yabancı maddelerin kirletmesine ve sonucunda kayış arızasına ya da ürünlerin zarar görmesine oldukça yatkındır.

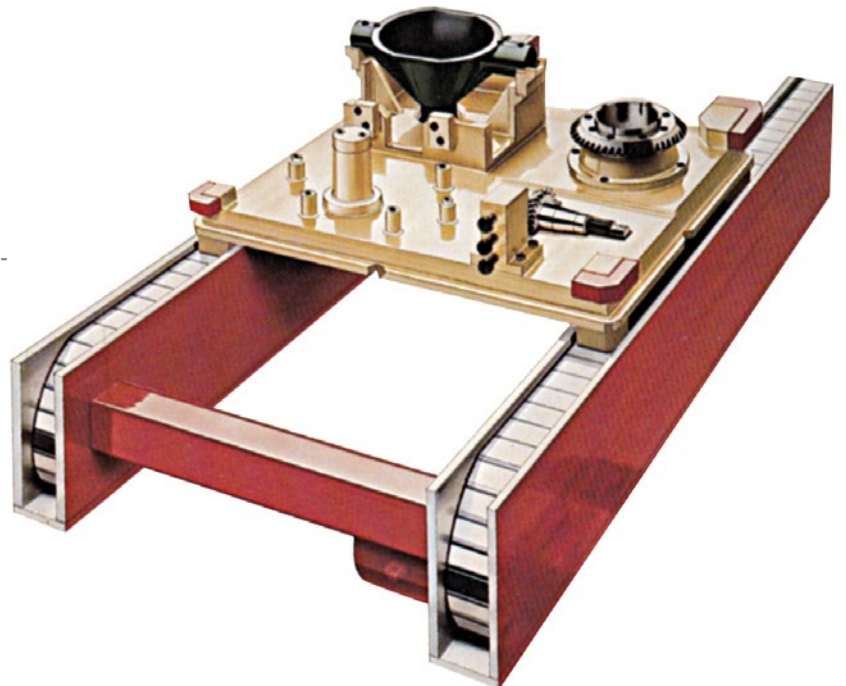
Çözüm önerimiz

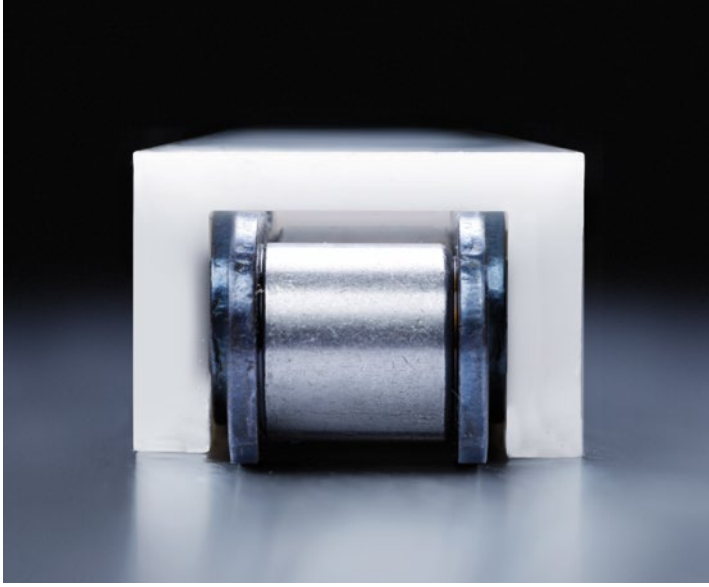
Yıpranma dirençli, kolaylıkla çıkarılıp-takılabilen, cefakar plastik ataçmanlara sahip, etrafı tamamen kapalı aktarım zincirleri (= TF) yabancı maddelerin vb., nin yol açtığı zararları önler.

Uygulamalar

- Makine mühendisliği
 - Konveyör ve depo teknolojisi
 - Paketleme ve gıda sanayii
 - Elektronik parçalar ve baskılı devre üretimi
 - Elektrikli malzemeler ve küçük ev aletleri
 - Tıbbi cihazlar ve ilaçlar
 - Ahşap, cam ve çömlek işleme
 - Kimya ve süreç mühendisliği
 - Baskı ve kağıt sanayii
- ...ve nazik elleçleme gerektiren tüm diğer uygulamalar.

Zincir, özellikle makinede işlenen parçalar için, hatta hassas yüzeylere sahip maddeler için bile uygundur.





Teknik özellikler

Zincir tasarımı

Konveyörün durumuna bağlı olmak kaydıyla, 0,1 – 0,3 arası sürtünme katsayısı zincirin gerilme gücünü belirlemek için var-sayılmıştır.

Tahrik zinciri hesaplaması ise, web sitemizdeki iwis zincir hesaplama programı sayesinde ya da iwis Zincir Mühendisliği El Kitabındaki örneklere göre yapılmıştır.

Zincir tasarımı detayları ile ilgili her türlü soru ve yardım talepleriniz için bize danışmaktan çekinmeyiniz. Lütfen yardıma ihtiyacınız olduğunda bize bildiriniz.

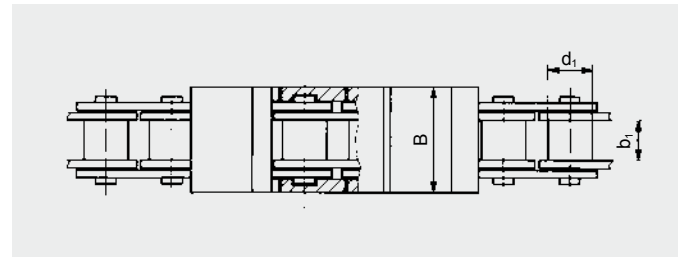
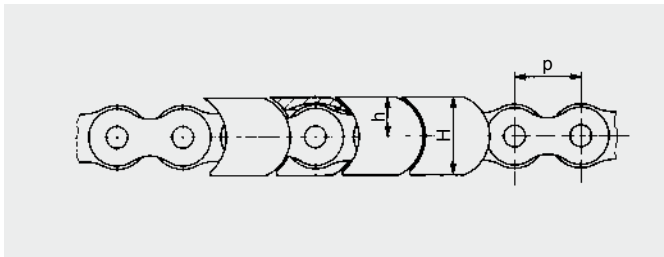
Ataçman özellikleri

iwis aşağıdaki uygulamalar için ataçman tedarik etmektedir:

1. Standard uygulamalar:
+100 °C'ye varan ısı aralıkları, standard olarak uygun hale getirilmiş yıpranma dirençli
2. Yüksek ısı aralıklı uygulamalar: +140 °C'ye varan ısı aralıkları
3. Zenginleştirilmiş yıpranma direnci gerektiren uygulamalar
4. Anti-statik uygulamalar

Kimyasal dirençli, rutubetli ortam özelliklerine uygun ya da diğer olası ataçman çeşitleri (örn. yanma geciktirici malzeme) hakkında bilgi ihtiyaca binaen temin edilir.

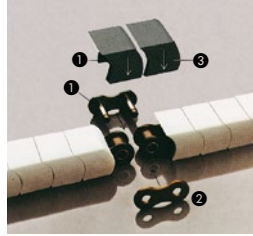
DIN ISO NR.	iwis tip	Standard zincir	Hatve	iwis kopma yükü	İç genişlik	Makara çapı	Ataçman			Zincir bazın- da maks. merkezi yük	Ataçman bazında izin verilen azami yük	Müsaade edilen azami yüzey basıncı	Ağırlık
							Genişlik	Yüksek- lik	Pin üstü yüksek- lik				
			p (mm)	FB (N)	b1 (mm)	d1 (mm)	B (mm)	H (mm)	h (mm)	(N)	(N)	(N/mm ²)	(kg/m)
08 B-1	L85 TF	L85 SL	12,7	22.000	7,75	8,51	19,8	15,2	8	6250	12	4,42	0,82
10 B-1	M106 TF	M106 SL	15,875	27.000	9,65	10,16	24,8	17,5	9,5	8000	26	4,72	1,18
12 B-1	M127 TF	M127 SL	19,05	34.000	11,75	12,07	29,8	19,8	11	9750	43	4,95	1,59



Teknik özellikler

Bağlantı baklası

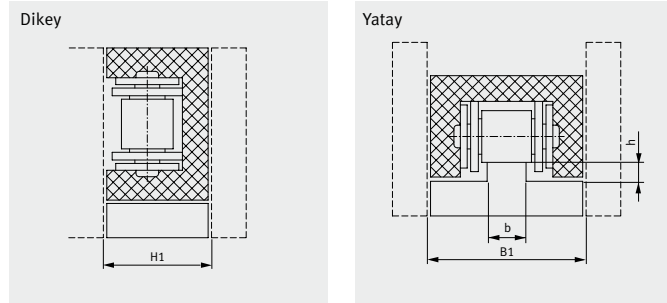
Zincir uçları bir çatal ① vasıtasıyla bağlanır ve kayarak geçirilen bir plaka ② pimlerin üzerine doğru itilir. Nihai olarak zinciri bükmek lazım ki, her iki ataçman da ③ perçin üzerine oturarak bağlantı tamamlanmış olur.



Zincir hattı ve destek

iwis parçaları ile yatay bir konveyör zinciri tesis edildiğinde, zincir makaralarını desteklemek adına plastik ya da çelik kılavuzlar kullanılmasını tavsiye etmekteyiz. Zincirin dikey olarak tesis edildiği durumlarda kılavuz tipi destekleyicilere gerek yoktur.

Zincir	B ₁ mm	b mm	H mm	H ₁ mm
L 85 TF	20	7,5	3,1	15,4
M 106 TF	25	9,5	3,1	17,7
M 127 TF	30	11,3	2,9	20,0



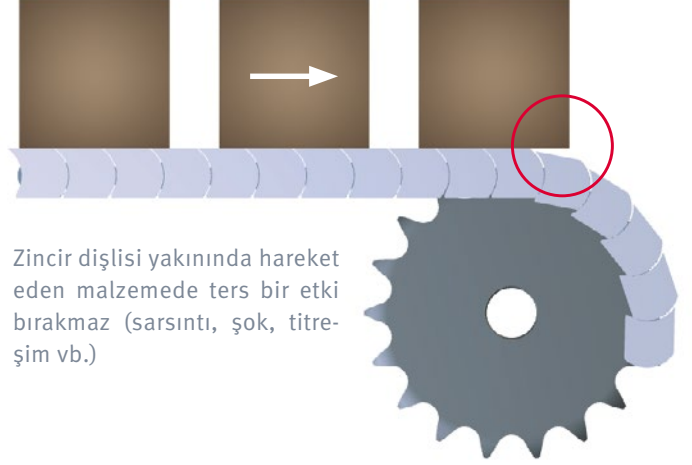
Oksitlenme direnci/Bakım gerektirmeyen çalışma

Oksitlenme dirençli (CR) zincirler, nikel kaplamalı zincirler ya da düşük bakım gerektiren MEGAlife zincirler, konveyör zincirlerinin baz parçaları olarak yüksek çalışma ömrü sağlamak için kullanılabilir. Bu zincirler hakkında daha fazla bilgi için lütfen 'Konveyör amaçlı ve tahrik için JWIS hassas zincir sistemleri' katalogumuzu inceleyiniz.

Yağlama

Doğru yağlayıcıyı ve doğru yağlama yöntemini seçmek zincirin yıpranmasını en asgari düzeye indirmeyi, en uygun oksitlenme korumasını ve en uygun yumuşatmayı garantiler. Baz zincir iwis yağlayıcılarından uygulamaya uygun birisi seçilerek yağlanır. Yağlayıcılar hakkında daha fazla bilgi için lütfen 'Konveyör amaçlı ve tahrik için JWIS hassas zincir sistemleri' katalogumuzu inceleyiniz.

Zincir dişlisi civarında yük yukarı kalkmaz



Zincir dişlisi yakınında hareket eden malzemede ters bir etki bırakmaz (sarsıntı, şok, titreşim vb.)

Zincir dişlisi

DIN 8187 uyumlu standard zincir dişlileri TF zincirle için kullanılabilir. Dişlinin $z > 18$ olduğu durumlarda da TF zinciri zincir dişlisi civarını tamamen örter ve tahrik zinciri içine yabancı madde girmesini önler.

