



Chaînes de transport de tubes

Problème/situation initiale : Transport souple et fiable de tubes à paroi mince à travers plusieurs zones de traitement, telles que le nettoyage, la peinture et le séchage.

Notre solution : les chaînes iwis hautes performances – des chaînes à rouleaux résistantes à la corrosion et des accessoires faciles à changer. **Une exclusivité iwis.**

Points forts

- Les tiges de transport peuvent être remplacées facilement sur place à l'aide de l'outil de montage et démontage iwis sans nécessité de couper la chaîne ni de la démonter de la machine
- Goupilles et tiges en acier hautement allié et résistant à la corrosion, offrant une bonne élasticité
- Utilisation de chaînes à rouleaux standard d'iwis avec des axes SL particulièrement résistants à l'usure, garantissant une durée de vie plus longue que celle des chaînes à axes creux
- Tiges de transport disponibles dans les longueurs requises, avec un intervalle de 1 mm
- Différentes formes d'extrémités de tiges disponibles, telles que des **têtes de protection en aluminium ou en plastique**
- Distance entre les tiges de transport disponible sur demande
- Les versions 1/2", 5/8" et 3/4" sont également disponibles en version à rayon de courbure latéral B16 (uniquement ANSI)
- Les chaînes de base sont également disponibles **en version sans entretien** (MEGAlife)



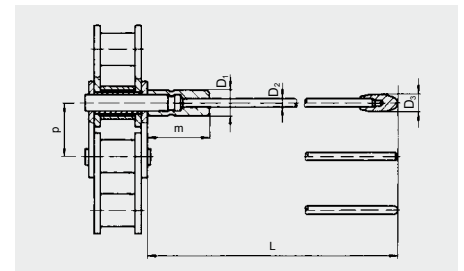


platinikov / 123RF Stock Foto

Dimensions techniques

DIN/ISO no.	Ref. no. iwis	Pas p (mm)	L max. (mm)	D ₁ (mm)	m (mm)	D ₂ (mm)	D ₃ (mm)
08B-1	L 85 SL	12,7	300	8,0	22,0	4,0	8,0
10B-1	M 106 SL	15,875	300	8,0	22,0	4,0	8,0
12B-1	M 127 SL	19,05	300	8,0	22,0	4,0	8,0
12 A-1 ANSI 60	M 128 ASL	19,05	300	8,0	22,0	4,0	8,0

Merci d'indiquer la longueur L pour toute demande de prix ou d'offre



Caractéristiques techniques

- Les tiges sont fixées aux axes débordants de la chaîne de base à l'aide d'une goupille et sécurisées pour éviter toute torsion
- En cas de réparation, la tige peut être rapidement et facilement remplacée en retirant la goupille à l'aide de l'outil spécial iwis (voir illustration)

Domaines d'application

- Tout transport de tubes à parois minces (boîtes)

