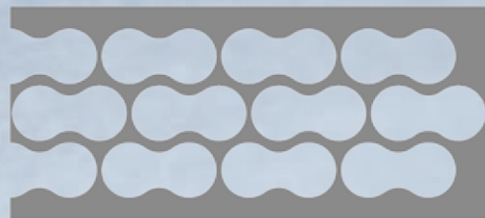


# Herstellungsprozess von Hülse- und Rollenketten

## LASCHEN



Stahlband

Normalstanzen  
Nachschneiden  
Feinstanzen



Vergüten  
Gleitschleifen



Innenlasche



## HÜLSEN / ROLLEN



Stahldraht



Fließpressen  
Kalibrieren



Gleitschleifen  
Wärmebehandeln  
Kugelstrahlen

Rollen  
montieren



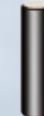
Hülsen  
einpressen



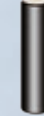
## BOLZEN



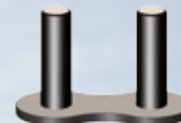
Stahldraht



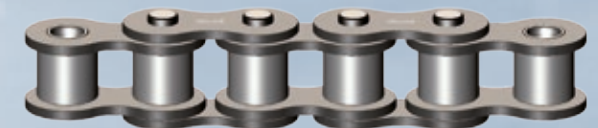
Ablängen  
Formen  
Schleifen



Wärmebehandeln  
Chromieren oder Gasnitrieren  
Gleitschleifen



Bolzen  
einpressen



Montieren · Vernieten · Belasten  
Schmieren · Kontrollieren