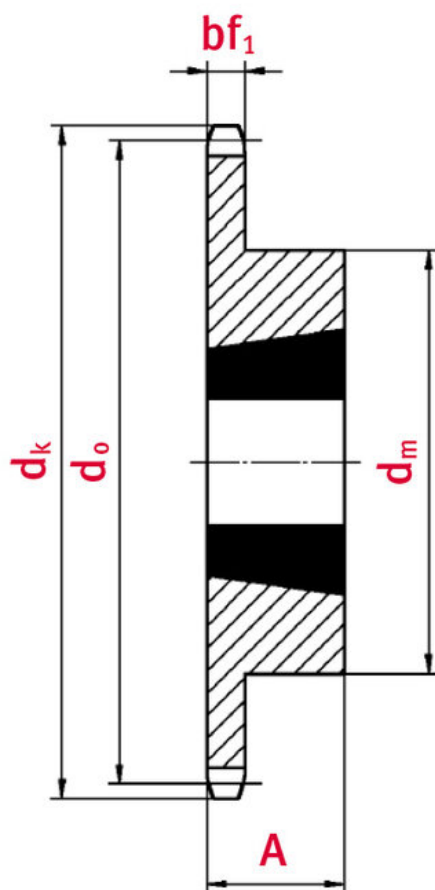




Kettenrad fürTaperlock- Spannbuchse 06B-1 30 Zähne

Materialnummer: 81006682

Ausführung: 30 Zähne



Technische Daten

KETTENRAD	06B
Zähne	30
Zahnbreite Simplex bf1 (mm)	5,3
Kopfkreis dk (mm)	94,8

Gesamtlänge L (mm)	25
Naben	63
Taperlock-Spannbuchse (Ref.-Nr.)	1210
Kettenradtyp	1

Produktinformationen

Taperlock-Spannbuchsen fixieren eine Nabe genau axial zentriert auf der Welle. Beim Einsatz mit Kettenrädern liegen ihre Vorteile gegenüber einer Wellen-Nabe-Verbindung mit Passfedern in der schnellen Montage und einer besseren Zentrierung.

JETZT DIREKT ONLINE ANFRAGEN ODER BESTELLEN

<https://www.iwis.com/de-de/produkte-services/kettenrad-fuertaperlock-spannbuchse-06b-1-30-zaehne~p6850>

Hilfreiche Informationen

BERECHNUNGSPROGRAMM

INDUKET - das
Berechnungsprogramm für
Ingenieure.

[iwis.com/induket](https://www.iwis.com/induket)

KETTENAUSLEGUNG

Richtige Antriebslösung für
Ihre Herausforderung.

chaindrive@iwis.com

SERVICES

Kettenfinder, CAD-Datenbank,
Handbuch Kettentechik und
mehr.

[iwis.com/service](https://www.iwis.com/service)