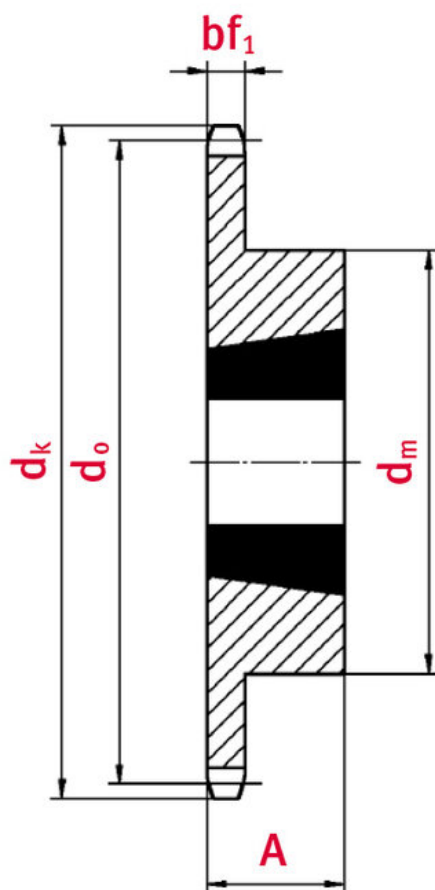




## Kettenrad mit Taperlock- Spannbuchse 10B-1 21 Zähne

Materialnummer: 81006757

Ausführung: 21 Zähne



### Technische Daten

KETTENRAD	10B
Zähne	21
Zahnbreite Simplex bf1 (mm)	9,1
Kopfkreis dk (mm)	113,4

Gesamtlänge L (mm)	25
Naben	76
Taperlock-Spannbuchse (Ref.-Nr.)	1610
Kettenradtyp	1

## Produktinformationen

Taperlock-Spannbuchsen fixieren eine Nabe genau axial zentriert auf der Welle. Beim Einsatz mit Kettenrädern liegen ihre Vorteile gegenüber einer Wellen-Nabe-Verbindung mit Passfedern in der schnellen Montage und einer besseren Zentrierung.

**JETZT DIREKT ONLINE ANFRAGEN ODER BESTELLEN**

<https://www.iwis.com/de-de/produkte-services/kettenrad-mit-taperlock-spannbuchse-10b-1-21-zaehne~p6911>

## Hilfreiche Informationen

### BERECHNUNGSPROGRAMM

INDUKET - das  
Berechnungsprogramm für  
Ingenieure.

[iwis.com/induket](https://www.iwis.com/induket)

### KETTENAUSLEGUNG

Richtige Antriebslösung für  
Ihre Herausforderung.

[chaindrive@iwis.com](mailto:chaindrive@iwis.com)

### SERVICES

Kettenfinder, CAD-Datenbank,  
Handbuch Kettentechnik und  
mehr.

[iwis.com/service](https://www.iwis.com/service)