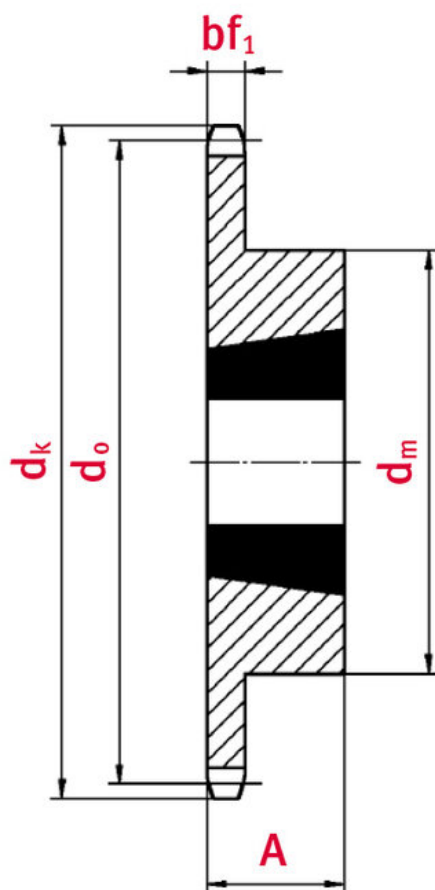


Kettenrad mit Taperlock- Spannbuchse 10B-1 22 Zähne

Materialnummer: 81006758

Ausführung: 22 Zähne



Technische Daten

KETTENRAD	10B
Zähne	22
Zahnbreite Simplex bf1 (mm)	9,1
Kopfkreis dk (mm)	118,4

Gesamtlänge L (mm)	25
Naben	76
Taperlock-Spannbuchse (Ref.-Nr.)	1610
Kettenradtyp	1

Produktinformationen

Taperlock-Spannbuchsen fixieren eine Nabe genau axial zentriert auf der Welle. Beim Einsatz mit Kettenrädern liegen ihre Vorteile gegenüber einer Wellen-Nabe-Verbindung mit Passfedern in der schnellen Montage und einer besseren Zentrierung.

JETZT DIREKT ONLINE ANFRAGEN ODER BESTELLEN

<https://www.iwis.com/de-de/produkte-services/kettenrad-mit-taperlock-spannbuchse-10b-1-22-zaehne~p6912>

Hilfreiche Informationen

BERECHNUNGSPROGRAMM

INDUKET - das
Berechnungsprogramm für
Ingenieure.

[iwis.com/induket](https://www.iwis.com/induket)

KETTENAUSLEGUNG

Richtige Antriebslösung für
Ihre Herausforderung.

chaindrive@iwis.com

SERVICES

Kettenfinder, CAD-Datenbank,
Handbuch Kettentechnik und
mehr.

[iwis.com/service](https://www.iwis.com/service)