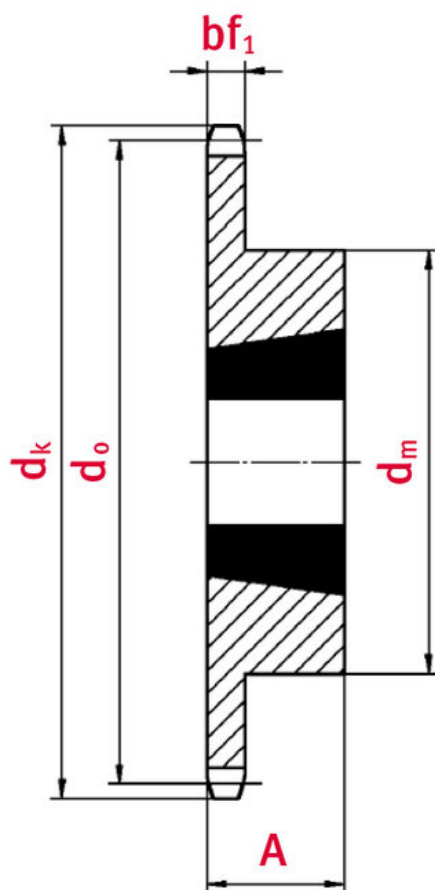


## Kettenrad mit Taperlock- Spannbuchse 10B-1 38 Zähne

Materialnummer: 81006764

Ausführung: 38 Zähne



### Technische Daten

KETTENRAD	10B
Zähne	38
Zahnbreite Simplex bf1 (mm)	9,1
Kopfkreis dk (mm)	199,1

Gesamtlänge L (mm)	32
Naben	100
Taperlock-Spannbuchse (Ref.-Nr.)	2012
Kettenradtyp	1

## Produktinformationen

Taperlock-Spannbuchsen fixieren eine Nabe genau axial zentriert auf der Welle. Beim Einsatz mit Kettenrädern liegen ihre Vorteile gegenüber einer Wellen-Nabe-Verbindung mit Passfedern in der schnellen Montage und einer besseren Zentrierung.

**JETZT DIREKT ONLINE ANFRAGEN ODER BESTELLEN**

<https://www.iwis.com/de-de/produkte-services/kettenrad-mit-taperlock-spannbuchse-10b-1-38-zaehne~p6918>

## Hilfreiche Informationen

### **KETTENAUSLEGUNG**

Richtige Antriebslösung für  
Ihre Herausforderung.

[chaindrive@iwis.com](mailto:chaindrive@iwis.com)