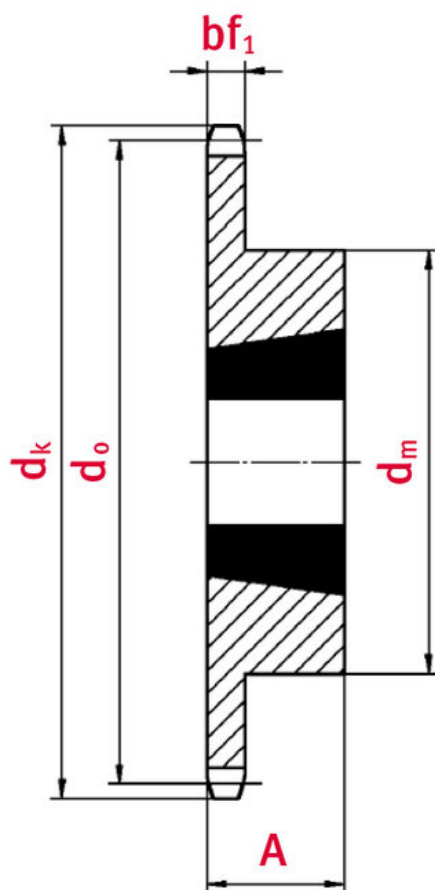


Kettenrad mit Taperlock- Spannbuchse 12B-1 16 Zähne

Materialnummer: 81006792

Ausführung: 16 Zähne



Technische Daten

KETTENRAD	12B
Zähne	16
Zahnbreite Simplex bf1 (mm)	11,1
Kopfkreis dk (mm)	105,8

Gesamtlänge L (mm)	25
Naben	75
Taperlock-Spannbuchse (Ref.-Nr.)	1610
Kettenradtyp	1

Produktinformationen

Taperlock-Spannbuchsen fixieren eine Nabe genau axial zentriert auf der Welle. Beim Einsatz mit Kettenrädern liegen ihre Vorteile gegenüber einer Wellen-Nabe-Verbindung mit Passfedern in der schnellen Montage und einer besseren Zentrierung.

JETZT DIREKT ONLINE ANFRAGEN ODER BESTELLEN

<https://www.iwis.com/de-de/produkte-services/kettenrad-mit-taperlock-spannbuchse-12b-1-16-zaehne~p6941>

Hilfreiche Informationen

KETTENAUSLEGUNG

Richtige Antriebslösung für
Ihre Herausforderung.

chaindrive@iwis.com